



F O R D E C Y T .

Gestión y estrategias de manejo sustentable para el desarrollo regional en la cuenca hidrográfica transfronteriza Grijalva.

Base de datos de la encuesta aplicada en el módulo II, El Remolino y Ramos Cubilete; Huitiupán, Chiapas.

Presenta. Dr. Guillermo Montoya Gómez.

Índice.

1.- Nombres de los entrevistados de las comunidades de El Remolino y Ramos Cubilete...	3
2.- Identificación geográfica.....	4
3.- Datos del entrevistado.....	5
4.- Características de la vivienda.....	7
5.- Residentes y hogares.....	13
6.- Ingreso por fuerza de trabajo.....	14
7.- Egresos.....	18
8.- Unidad de producción.....	19
9.- Huertos.....	23
10.- Cultivos agrícolas.....	26
11.- Transferencias.....	27
12.- Migración.....	38

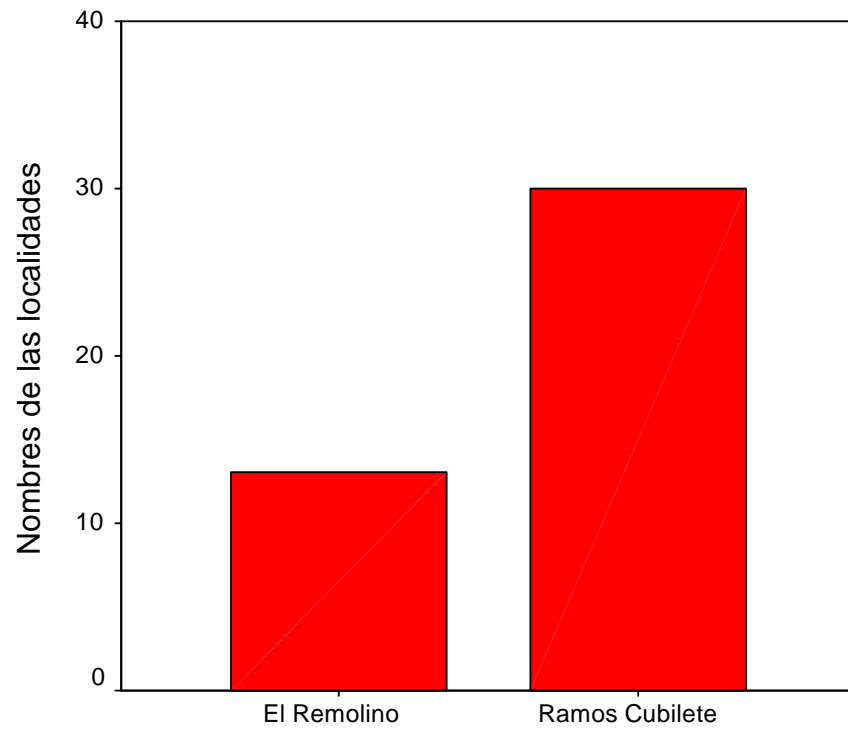
1.- Nombres de los entrevistados de las comunidades de El Remolino y Ramos Cubilete.

Nombre de los entrevistados

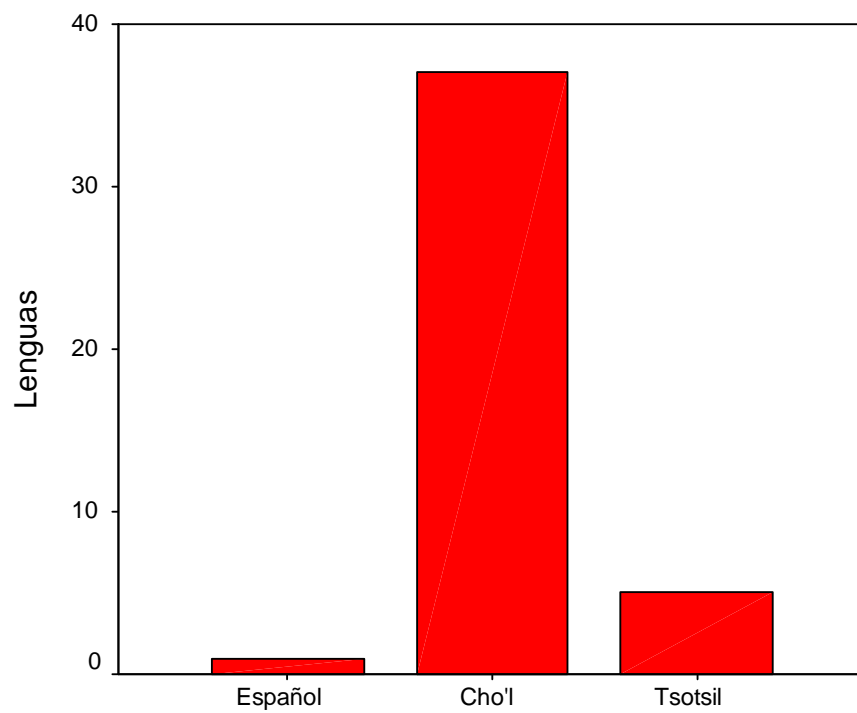
	Frequency	Percent	Valid Percent	Cumulative Percent
Valid Francisco Vazquez Torres	1	2,3	2,3	2,3
Francisco Martínez Espinoza	1	2,3	2,3	4,7
Manuel Pérez Torres	1	2,3	2,3	7,0
Moisés Vázquez Martínez	1	2,3	2,3	9,3
Eliseo Vázquez Martínez	1	2,3	2,3	11,6
Diego Méndez Pérez	1	2,3	2,3	14,0
Leonardo Pérez Cruz	1	2,3	2,3	16,3
Isidro Pérez Vázquez	1	2,3	2,3	18,6
Francisco Vázquez Martínez	1	2,3	2,3	20,9
Abelardo Vázquez Juárez	1	2,3	2,3	23,3
Manuel Cruz Gómez	1	2,3	2,3	25,6
Roberto Pérez Gómez	1	2,3	2,3	27,9
Zoila Mazón Gómez	1	2,3	2,3	30,2
Juvencio Gómez Gómez	1	2,3	2,3	32,6
Nicanor Gómez Gómez	1	2,3	2,3	34,9
Cristóbal Pérez Gómez	1	2,3	2,3	37,2
Adolfo Gómes Pérez	1	2,3	2,3	39,5
Constancio Pérez Gómez	1	2,3	2,3	41,9
Manuel Sánchez Gutiérrez	1	2,3	2,3	44,2
Maximiliano Vázquez Ruiz	1	2,3	2,3	46,5
Pedro Vázquez Pérez	1	2,3	2,3	48,8
Pascual Martínez Cruz	1	2,3	2,3	51,2
Abelardo Martínez Torres	1	2,3	2,3	53,5
Martiniano Ruiz Hernández	1	2,3	2,3	55,8
Amado Torres Cruz	1	2,3	2,3	58,1
Mariano Gómez Gómez	1	2,3	2,3	60,5
Ignacio Pérez Hernández	1	2,3	2,3	62,8
Carmelino Gómez Gómez	1	2,3	2,3	65,1
Agustín Pérez Vázquez	1	2,3	2,3	67,4
Margarito Hernández Ocampo	1	2,3	2,3	69,8
Anastacio Gómez Juárez	1	2,3	2,3	72,1
Daniel Juárez Cruz	1	2,3	2,3	74,4
Remigio Martínez Gómez	1	2,3	2,3	76,7
Francisco Gómez Gómez	1	2,3	2,3	79,1
Alejandro Pérez Díaz	1	2,3	2,3	81,4
Andrés Pérez Tovilla	1	2,3	2,3	83,7
Eduardo Pérez Tovilla	1	2,3	2,3	86,0
Bernardo Torres Gómez	1	2,3	2,3	88,4
Juvencio Gómez Martínez	1	2,3	2,3	90,7
Pedro Gómez Martínez	1	2,3	2,3	93,0
Pascual Méndez Gómez	1	2,3	2,3	95,3
Fernando Gómez Gómez	1	2,3	2,3	97,7
Humberto Gómez Pérez	1	2,3	2,3	100,0
Total	43	100,0	100,0	

2.- Identificación geográfica.

Gráfica 1. Localidades muestreadas en Huitiupán.

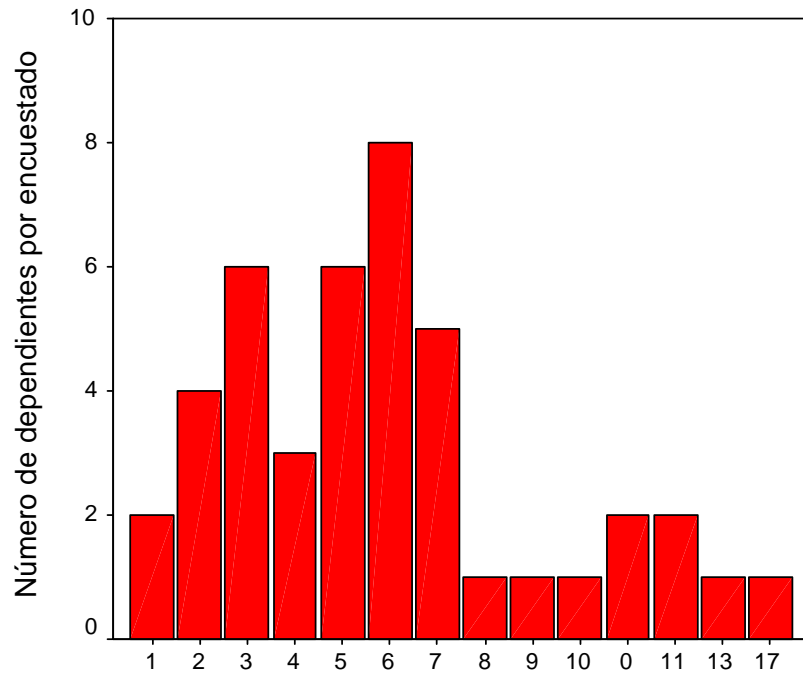


Gráfica 2. Lenguas que se hablan en El Remolino y Ramos Cubilete.

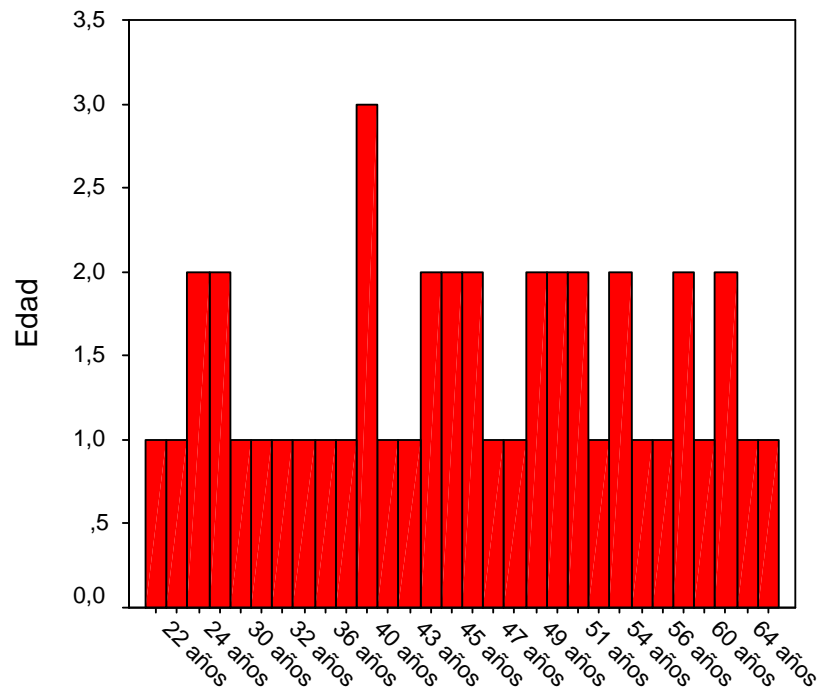


3.- Datos del entrevistado.

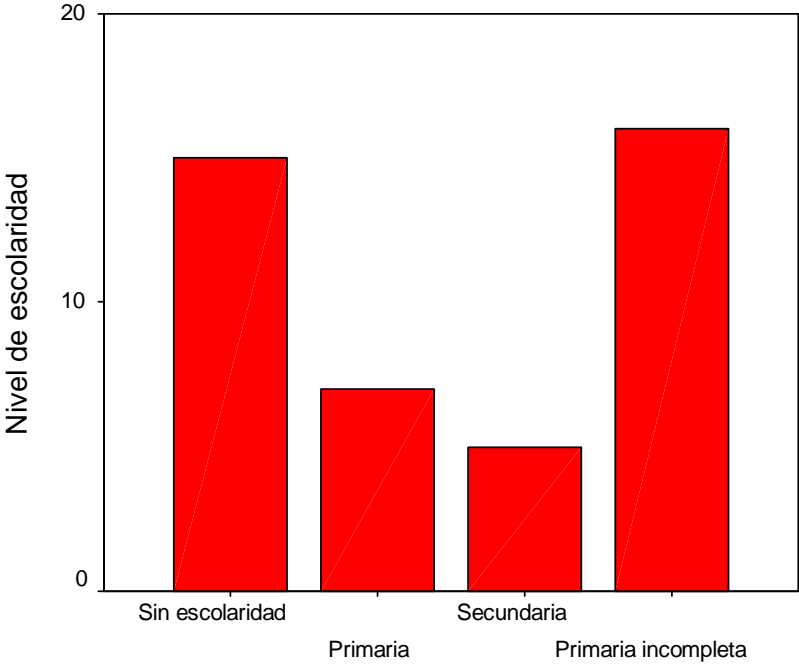
Gráfica 3. Dependientes económicos por encuestado de El Remolino y Ramos Cubilete.



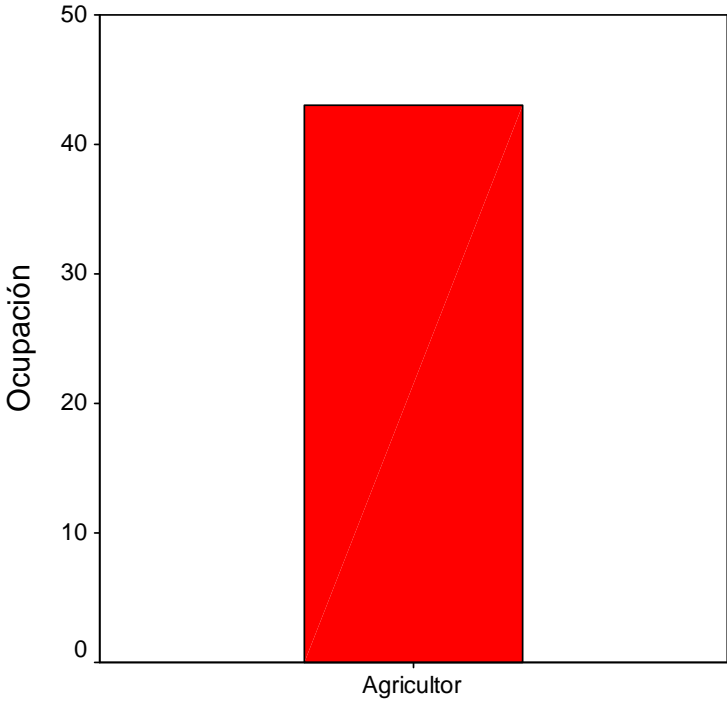
Gráfica 4. Edad de los encuestados de El Remolino y Ramos Cubilete.



Gráfica 5. Nivel de escolaridad de los encuestados de El Remolino y Ramos Cubilete.

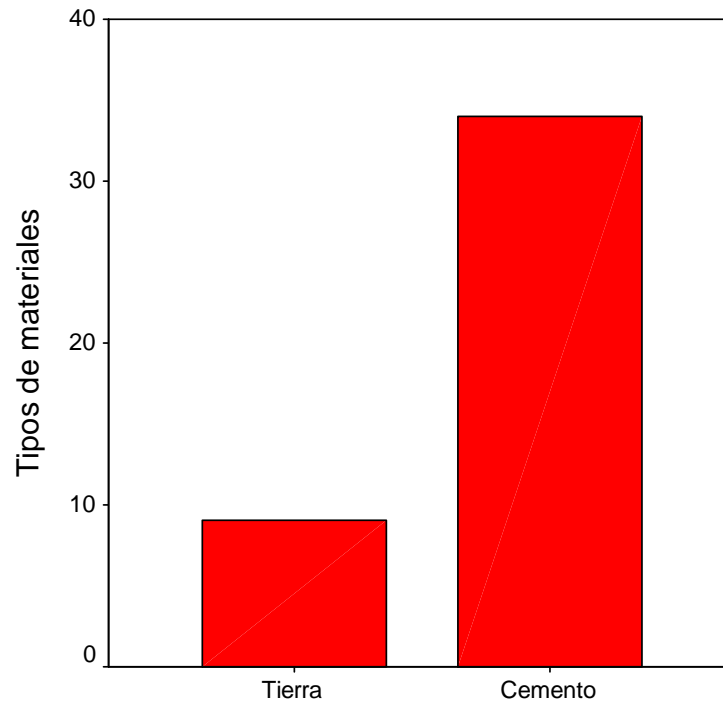


Gráfica 6. Ocupación principal de los encuestados de El Remolino y Ramos Cubilete.

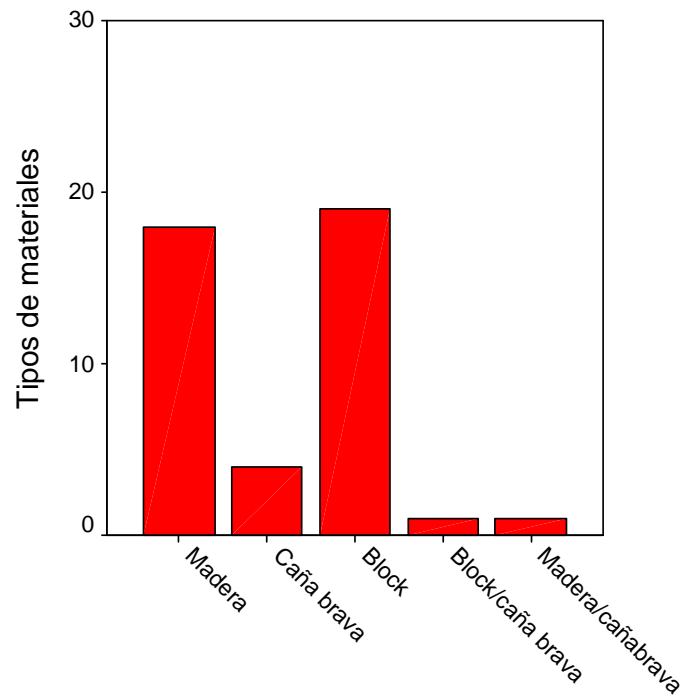


4.- Características de la vivienda.

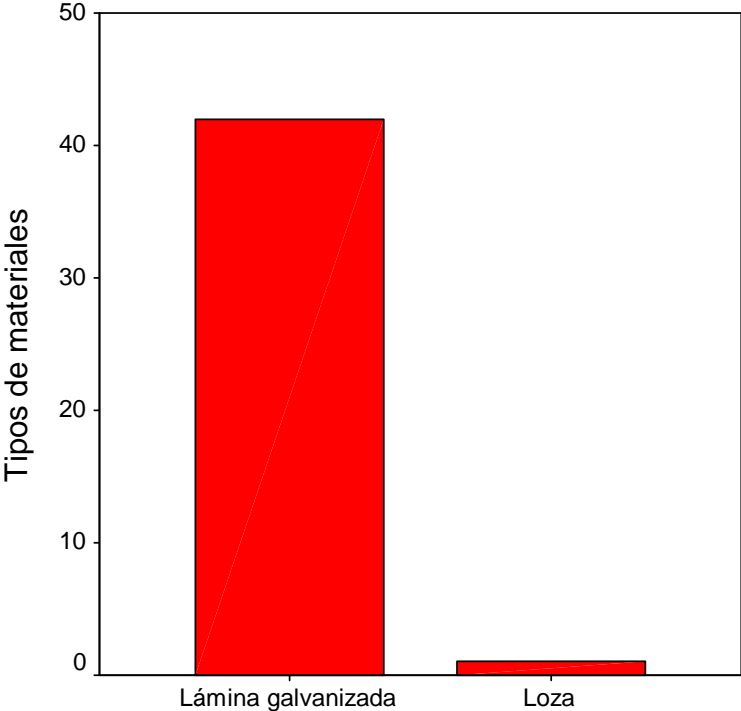
Gráfica 7. Material del piso de la vivienda



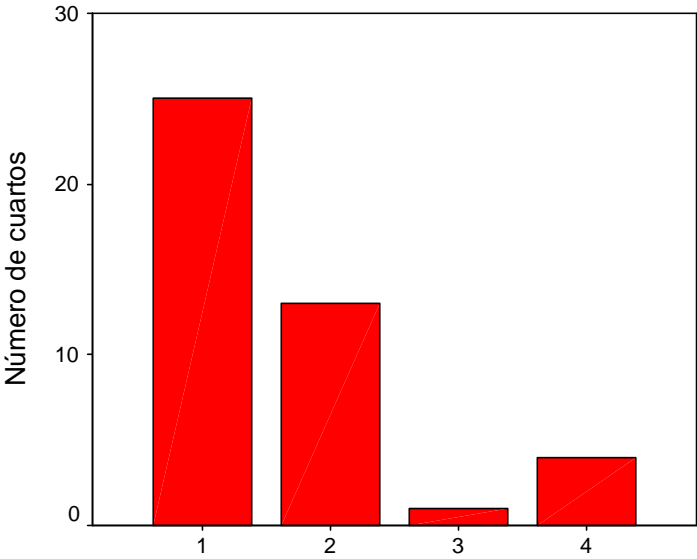
Gráfica 8. Material de las paredes de la vivienda



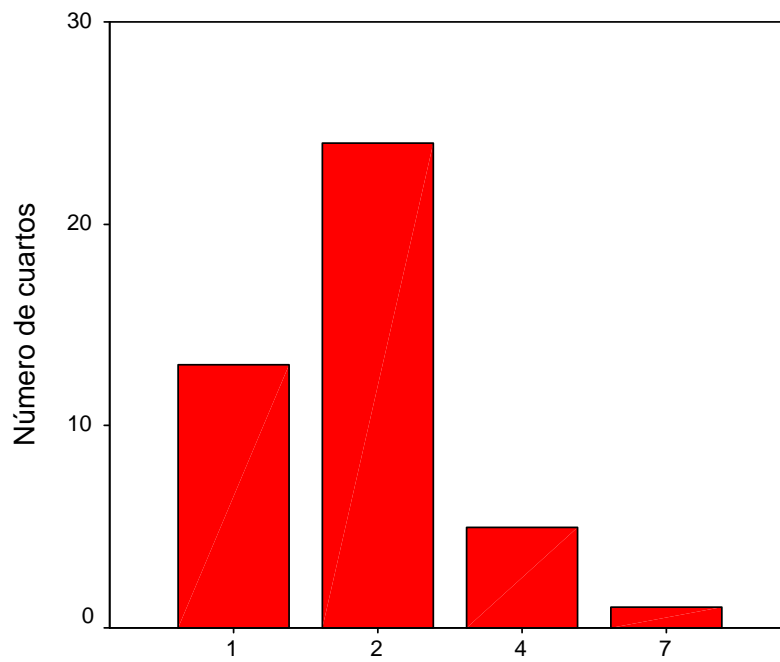
Gráfica 9. Material del techo de las viviendas



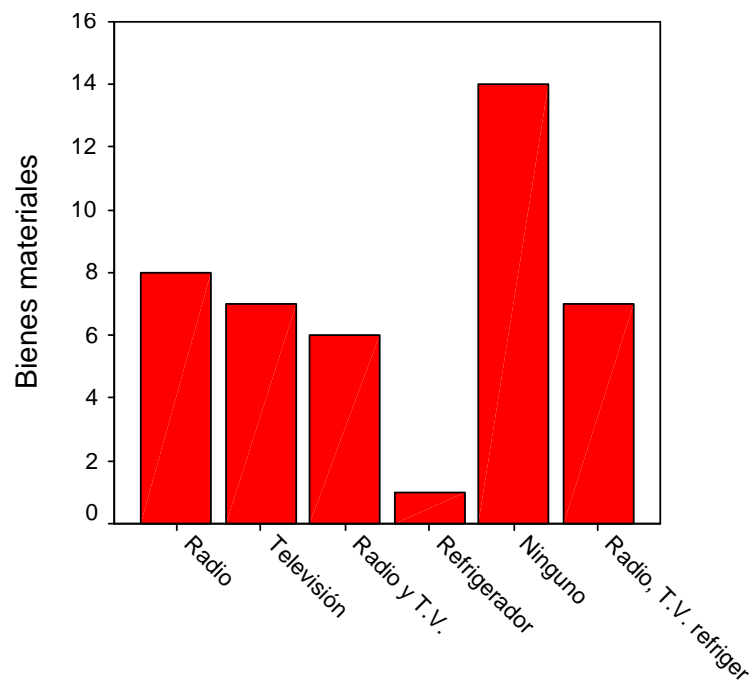
Gráfica 10. Número de cuartos para dormir sin contar pasillos.



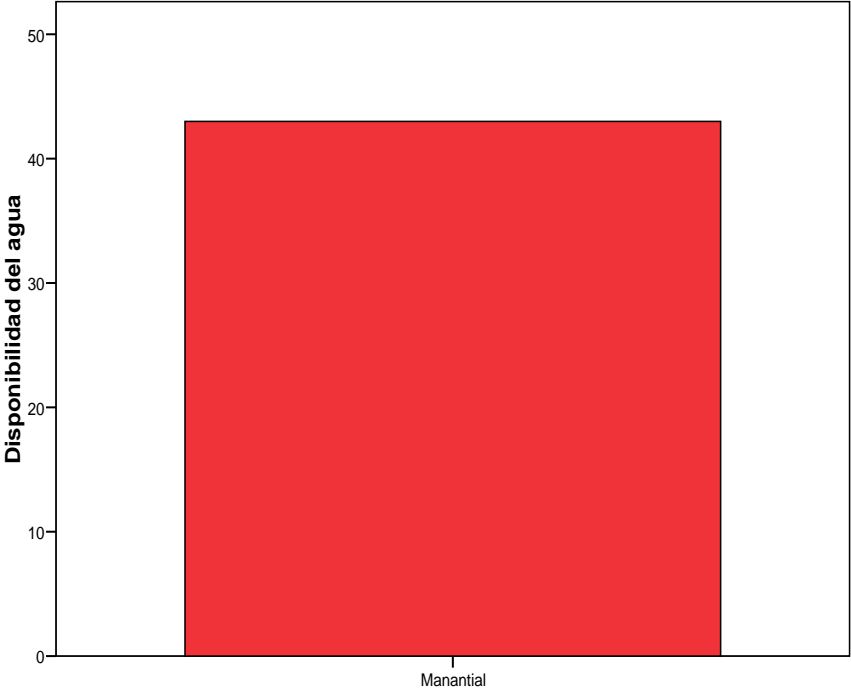
Gráfica 11. Número de cuartos en la vivienda



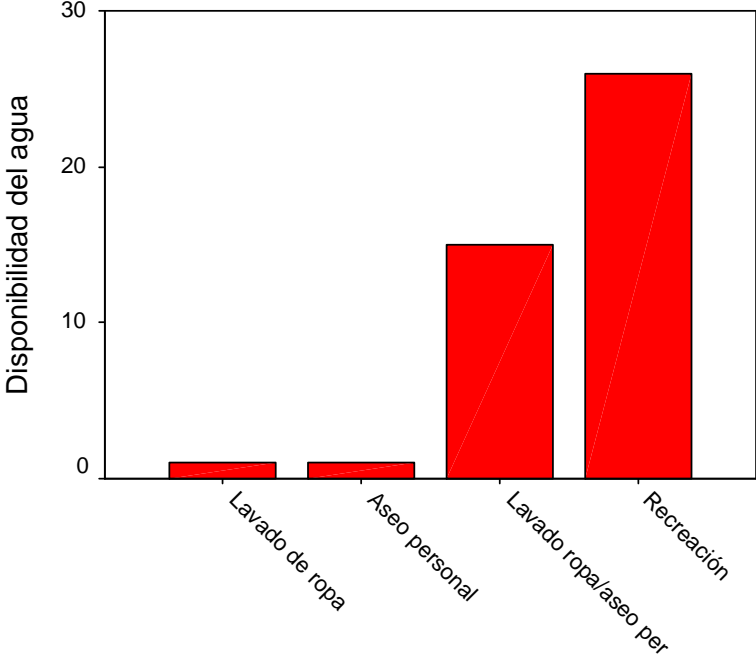
Gráfica 12. Bienes en la vivienda



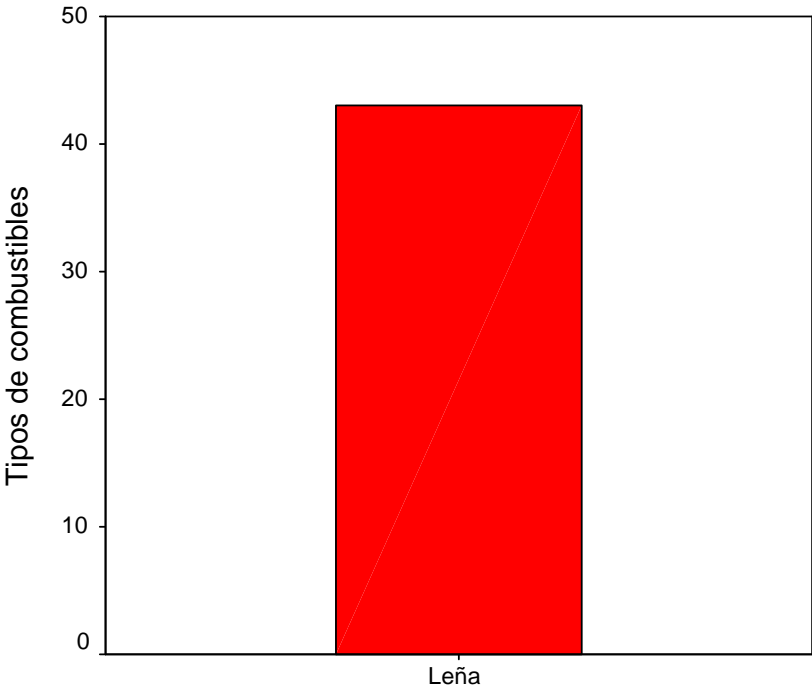
Gráfica 13. Disponibilidad del agua



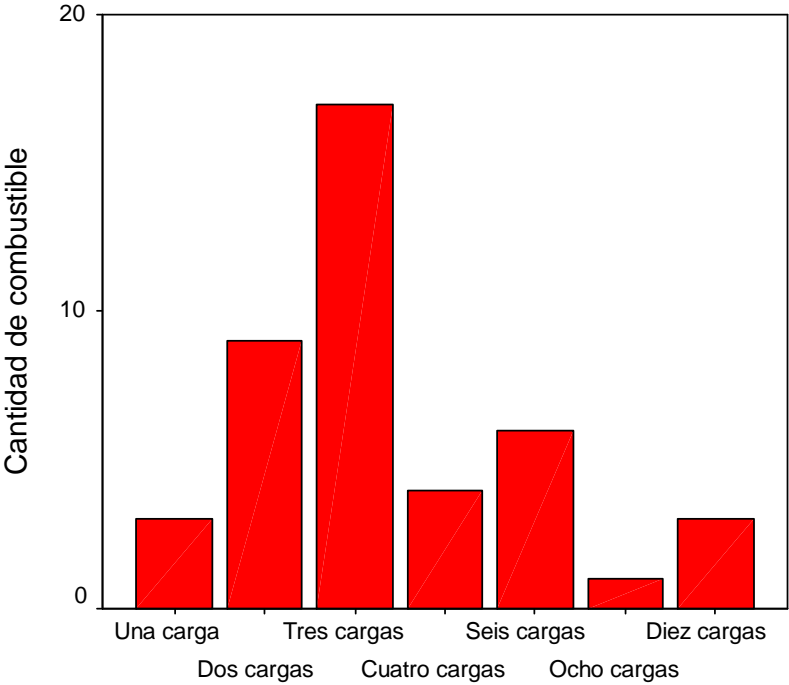
Gráfica 14. Uso principal del agua de los ríos:



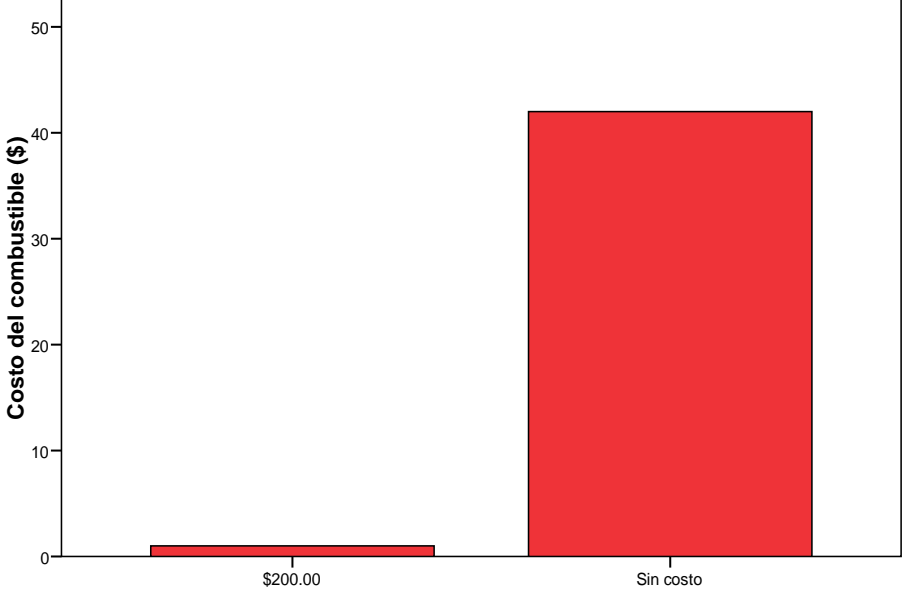
Gráfica 15. Combustible para cocinar



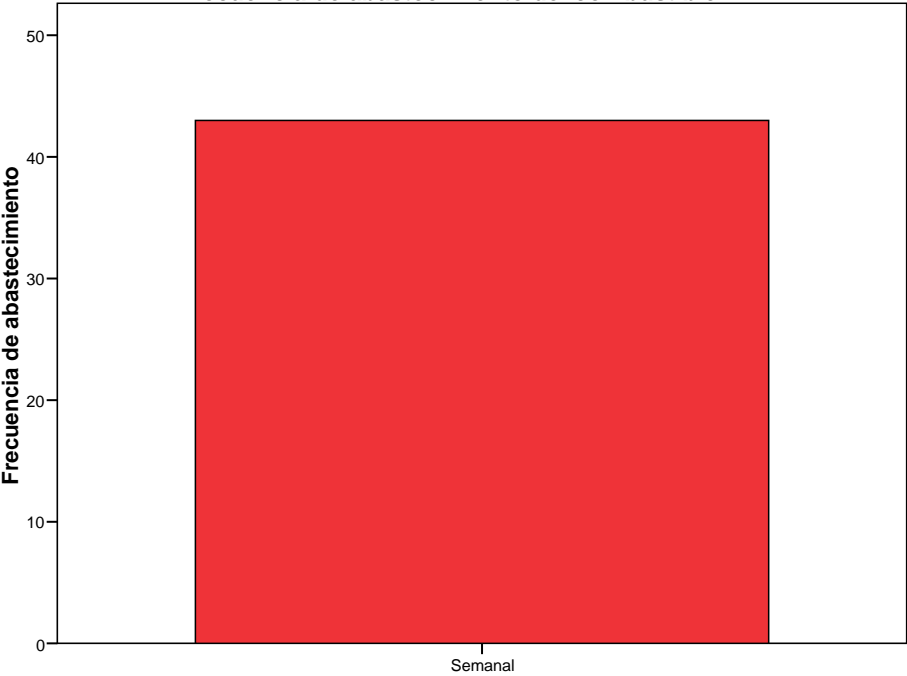
Gráfica 16. Cantidad de combustible utilizado en la vivienda.



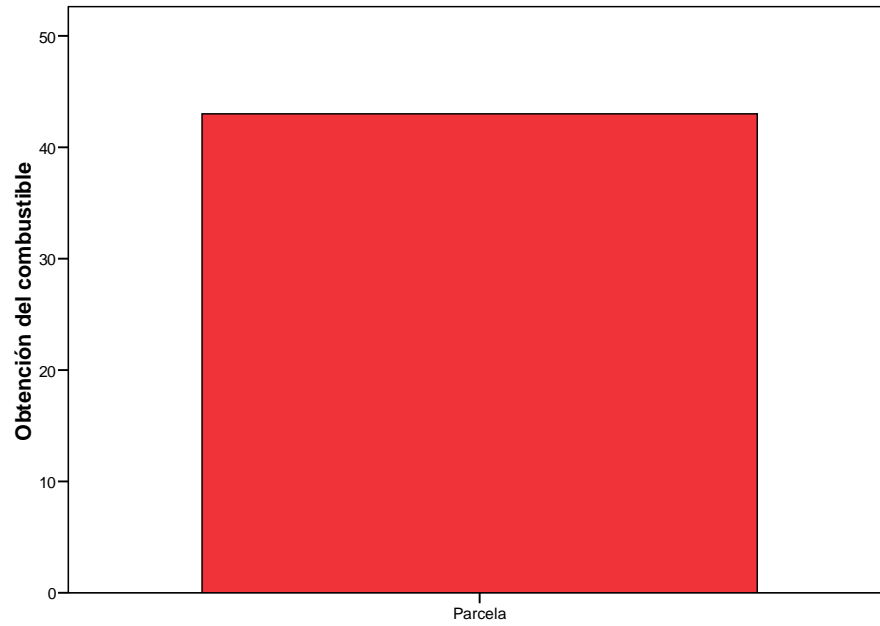
Gráfica 17. Costo del combustible utilizado.



Gráfica 18. Frecuencia de abastecimiento del combustible.

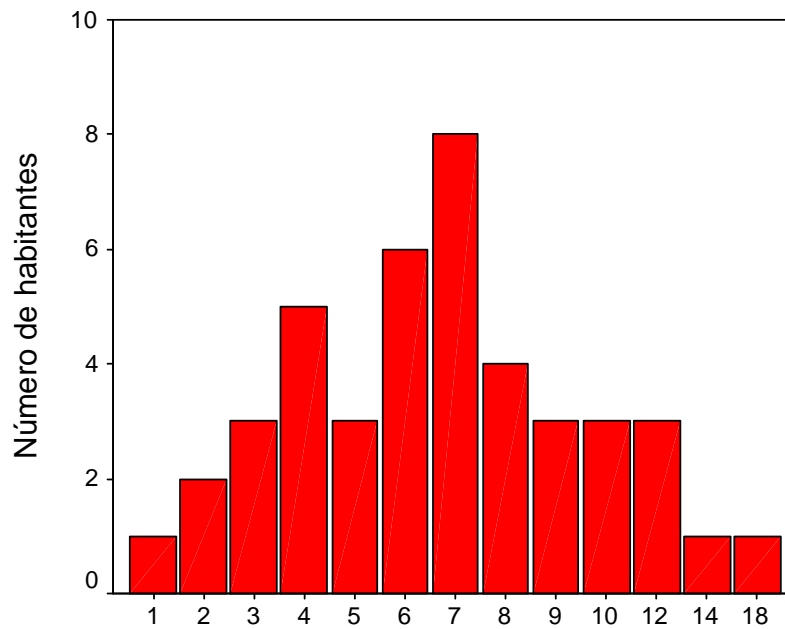


Gráfica 19. Procedencia del combustible.

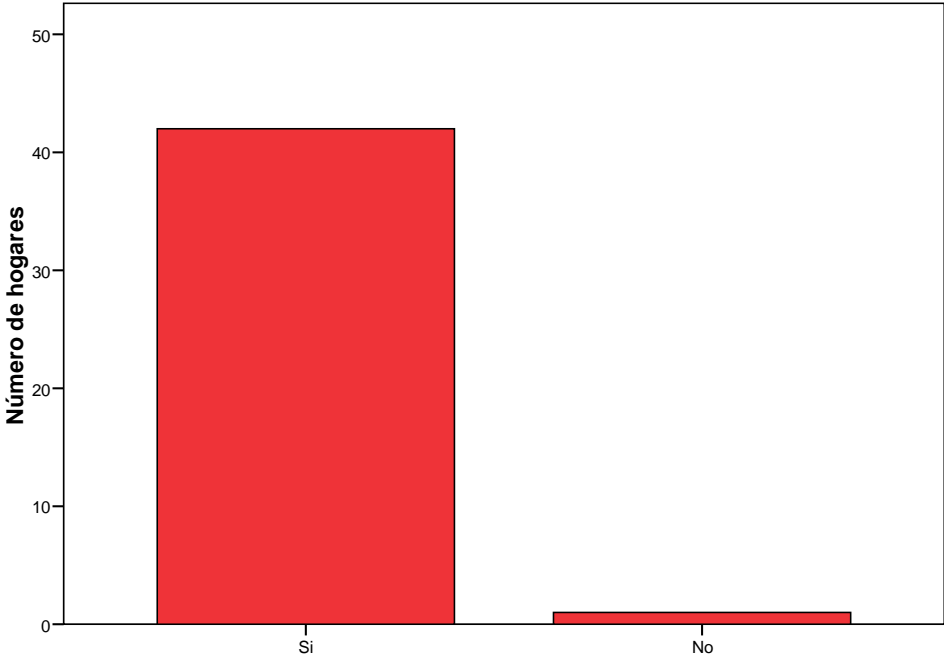


5.- Residentes y hogares.

Gráfica 20. Personas que viven normalmente en la vivienda contando niños pequeños y ancianos.

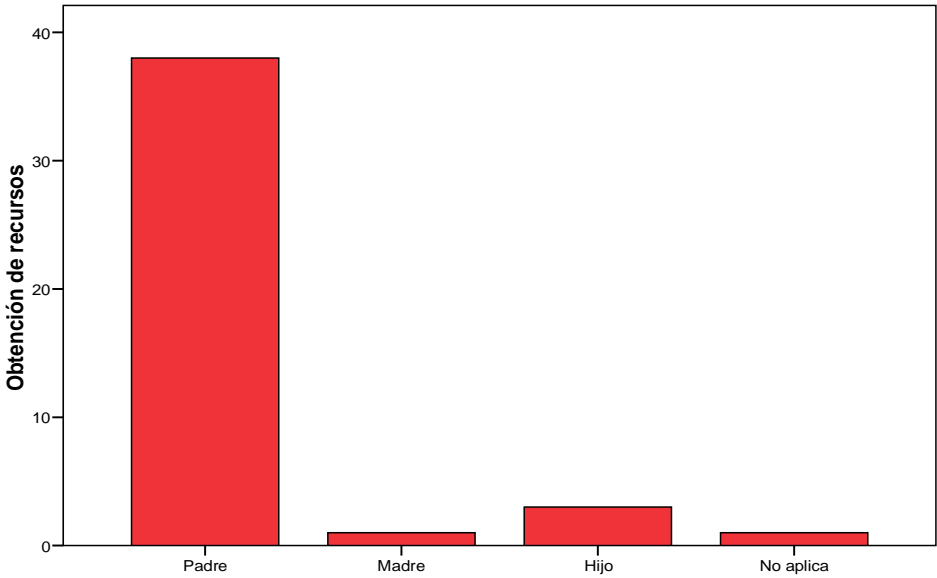


Gráfica 21. Compartimentación de alimentos.

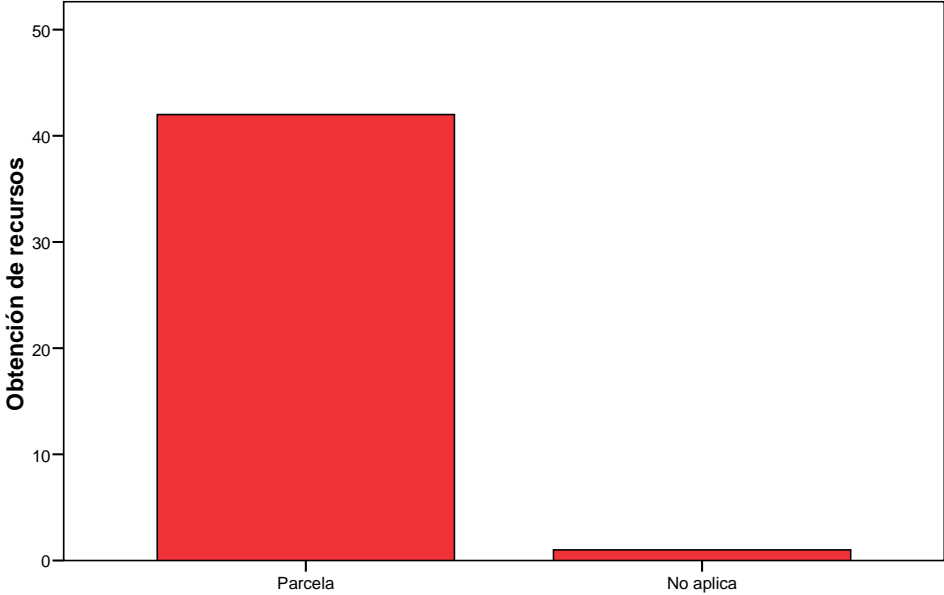


6.- Ingreso por fuerza de trabajo.

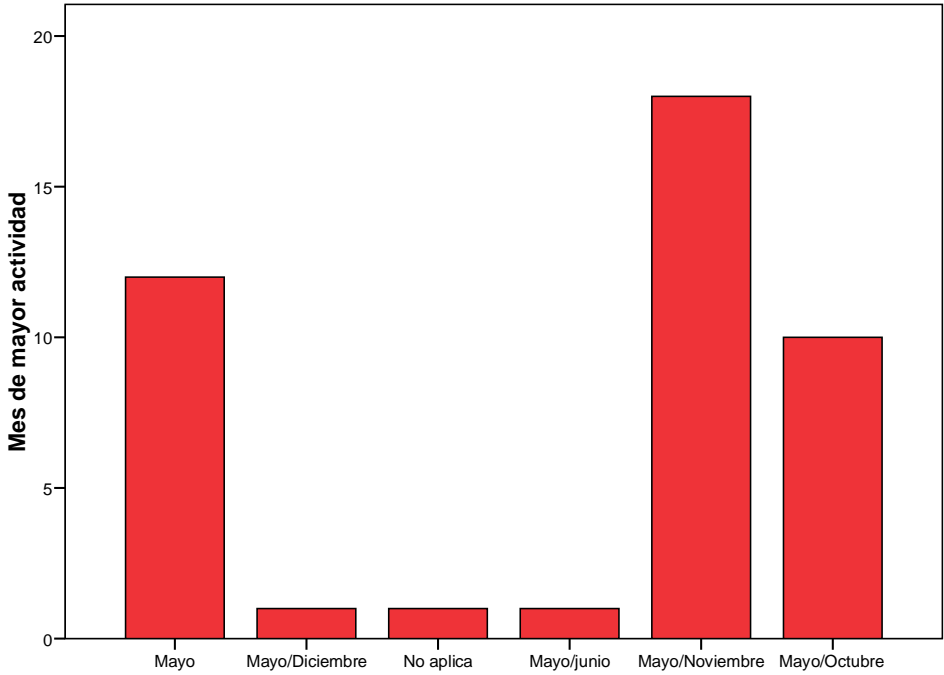
Gráfica 22. Integrante de la familia que aporta mayores ingresos económicos al hogar.



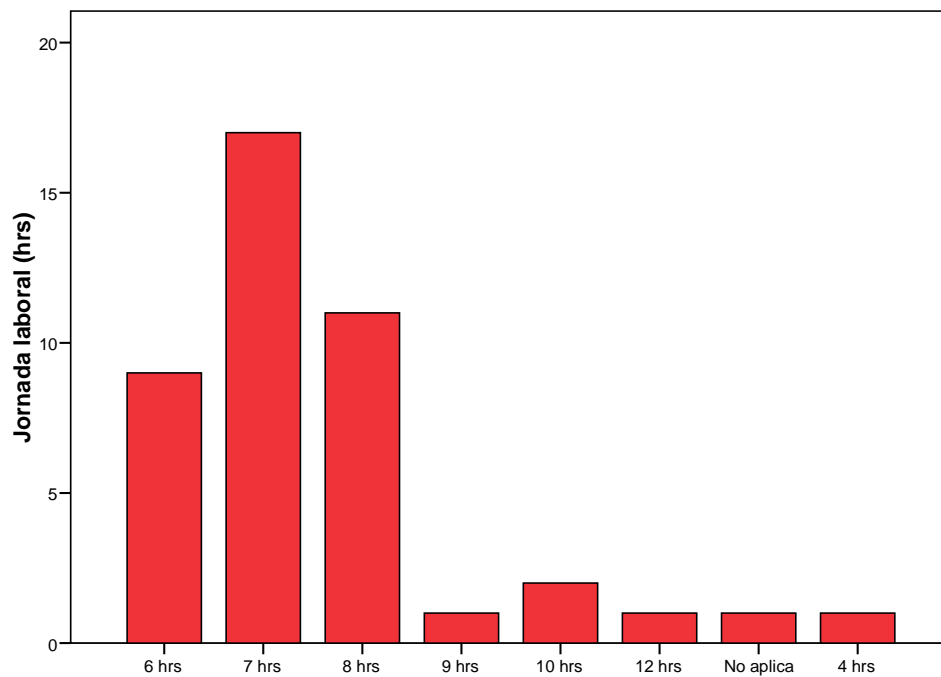
Gráfica 23. Lugar de trabajo.



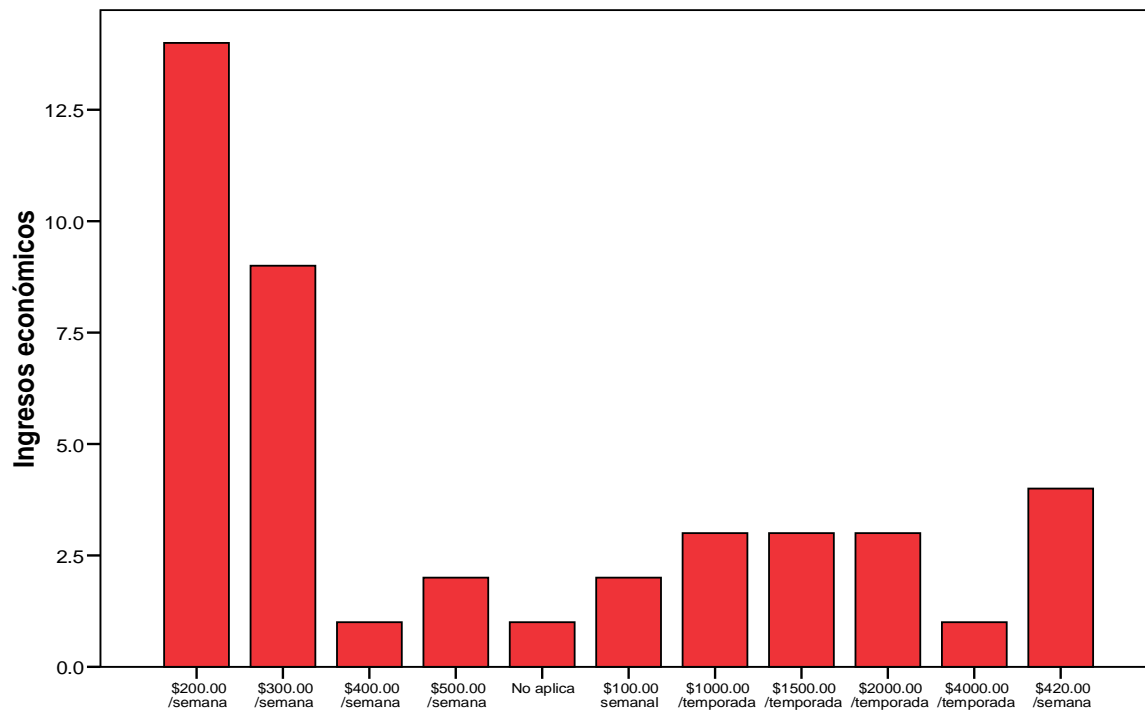
Gráfica 24. Mes del año con mayor actividad para el agricultor.



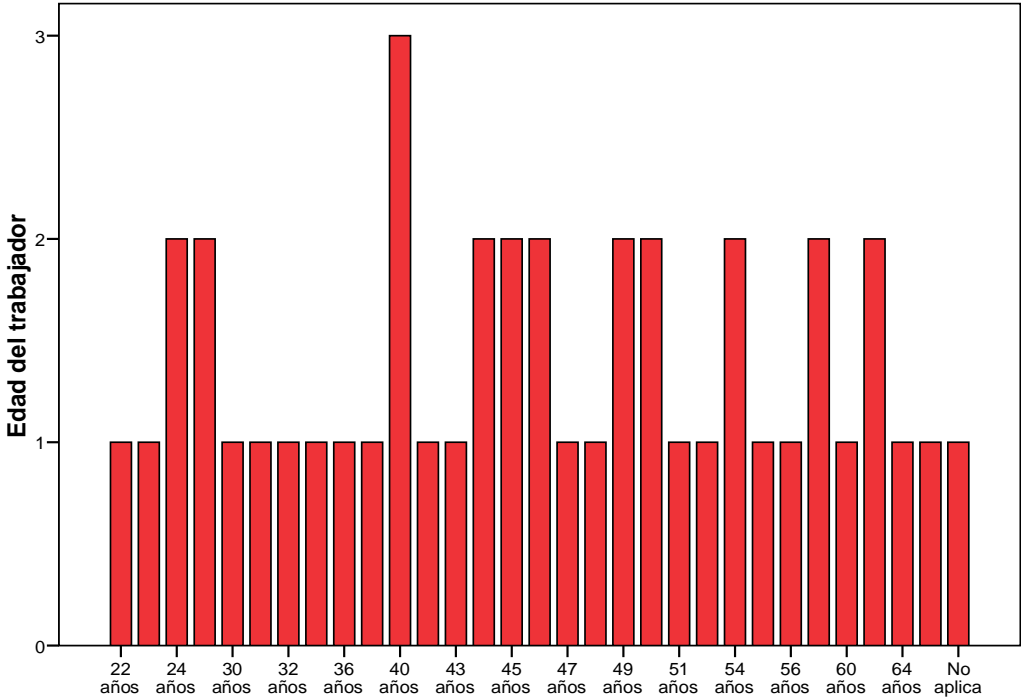
Gráfica 25. Duración de la jornada laboral diaria del agricultor.



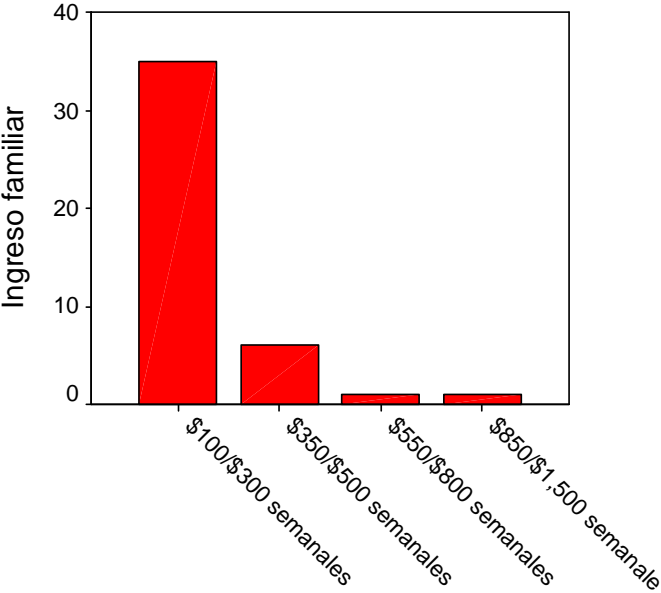
Gráfica 26. Ingresos recibidos por la actividad de la agricultura.



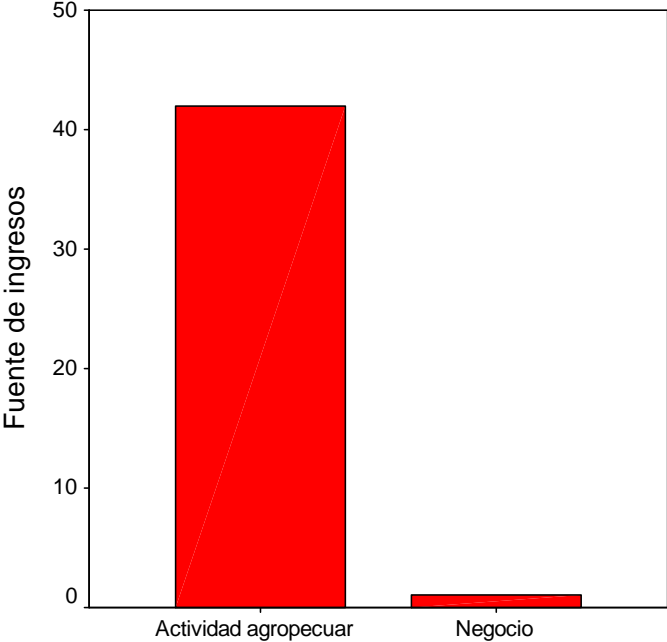
Gráfica 27. Edad del trabajador agrícola



Gráfica 28. Ingresos familiares.

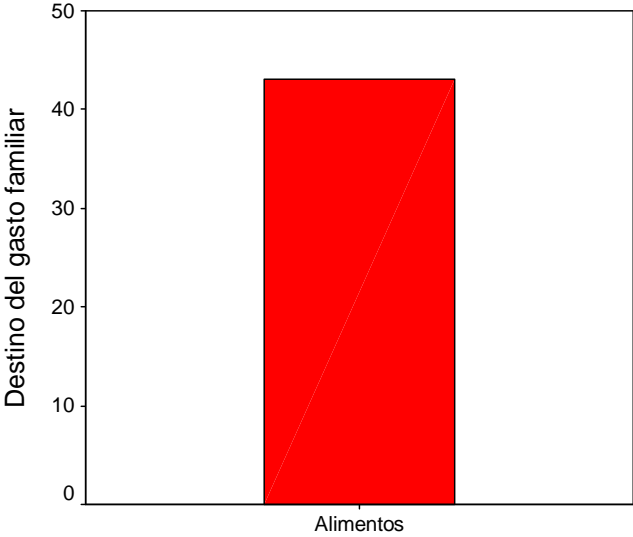


Gráfica 29. Fuente de ingresos.

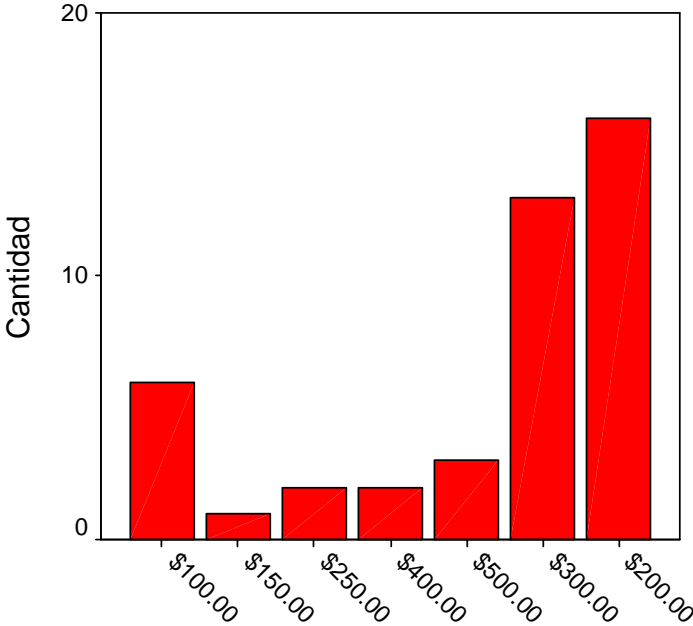


7.- Egresos.

Gráfica 30. Destino de los recursos. ¿En qué ocupa principalmente el gasto familiar?

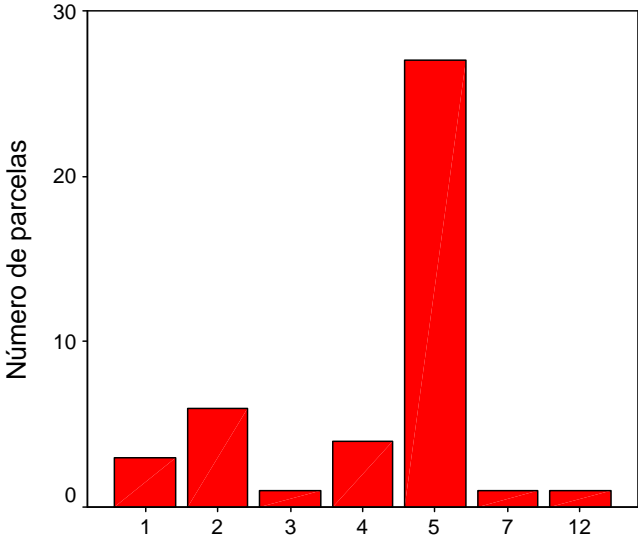


Gráfica 31. Cantidad de dinero a la semana destinada a gastos por alimentos.

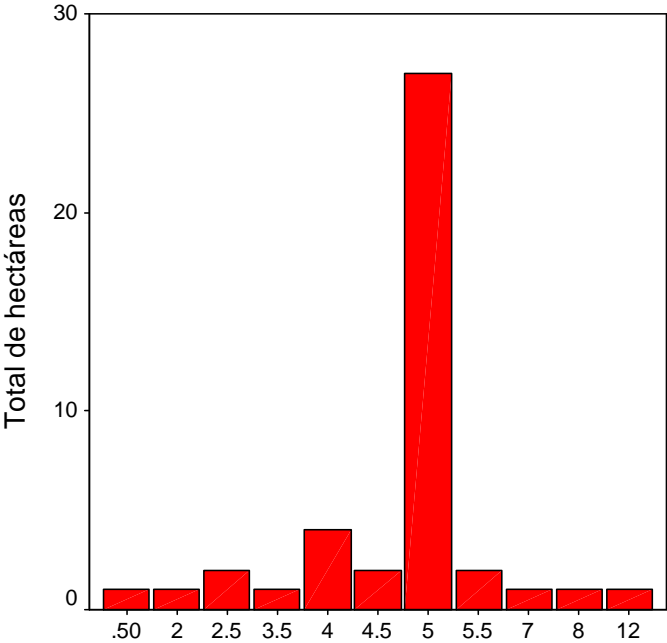


8.- Unidad de producción.

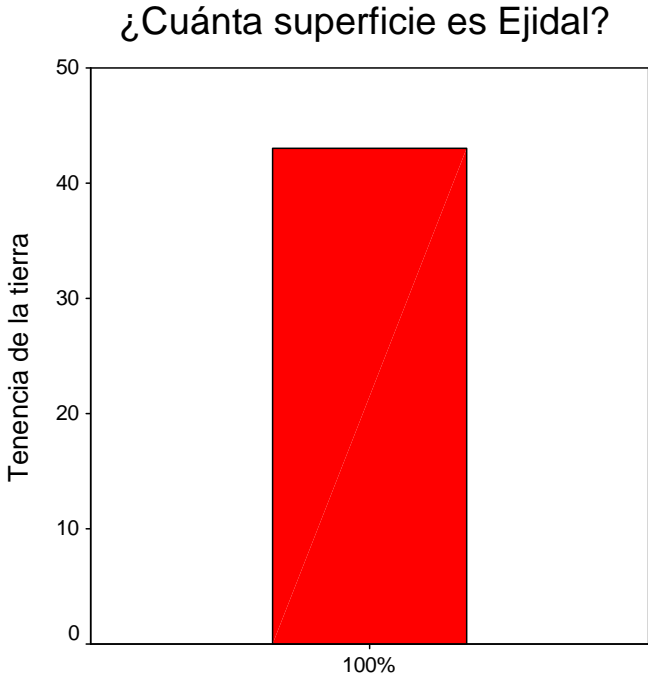
Gráfica 32. Parcelas manejadas por agricultor en el municipio.



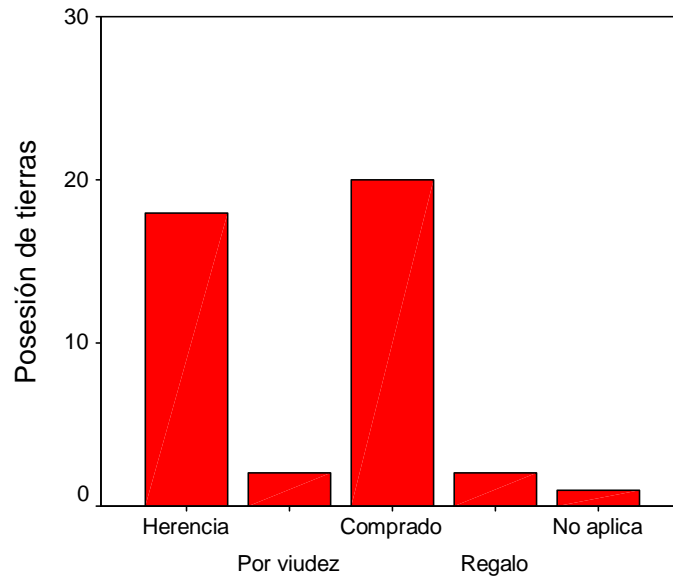
Gráfica 33. Total de hectáreas, considerando las parcelas que tiene usted.



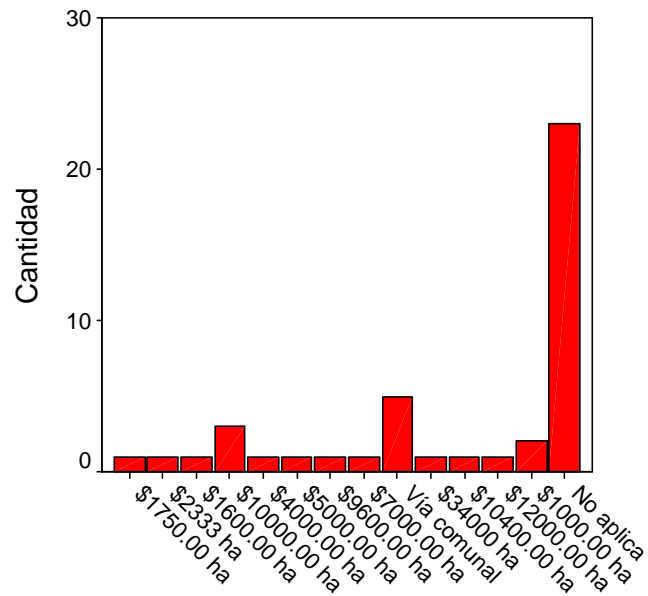
Gráfica 34. Tenencia de la tierra



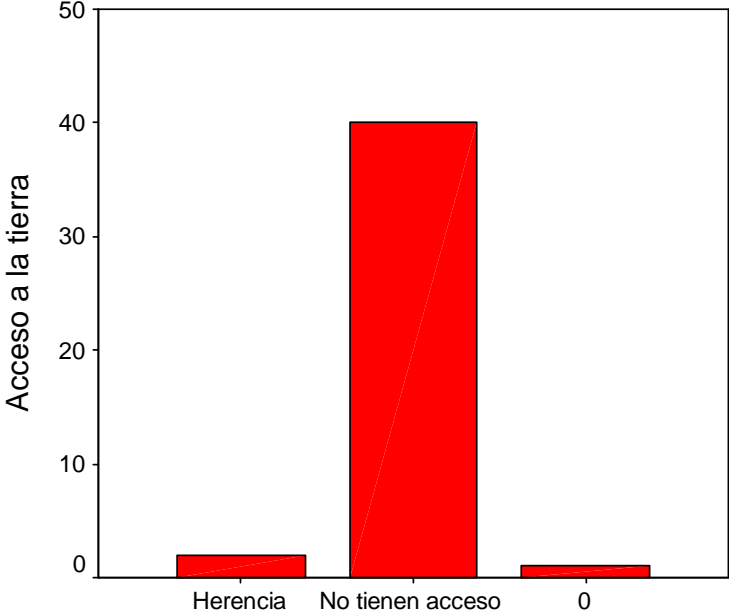
Gráfica 35. Posesión de tierras. Los terrenos que posee, los obtuvo por:



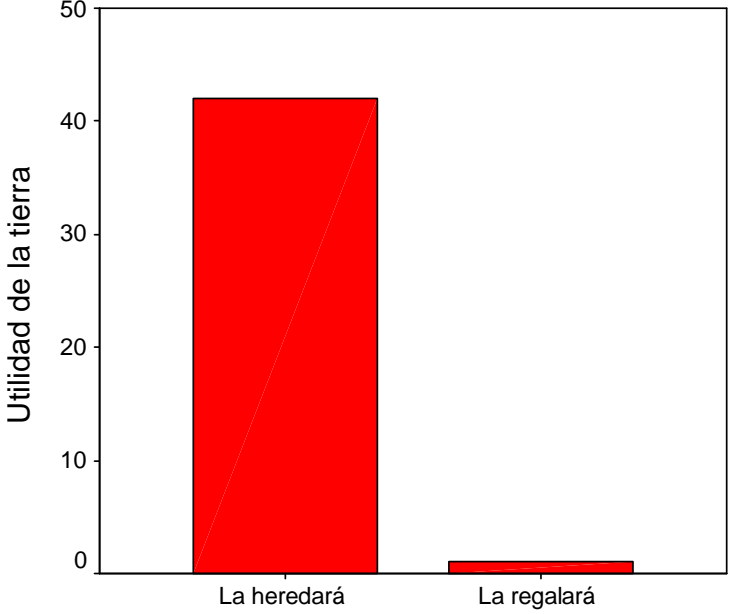
Gráfica 36. Si compró el terreno, ¿Cuál fue el precio de compra?



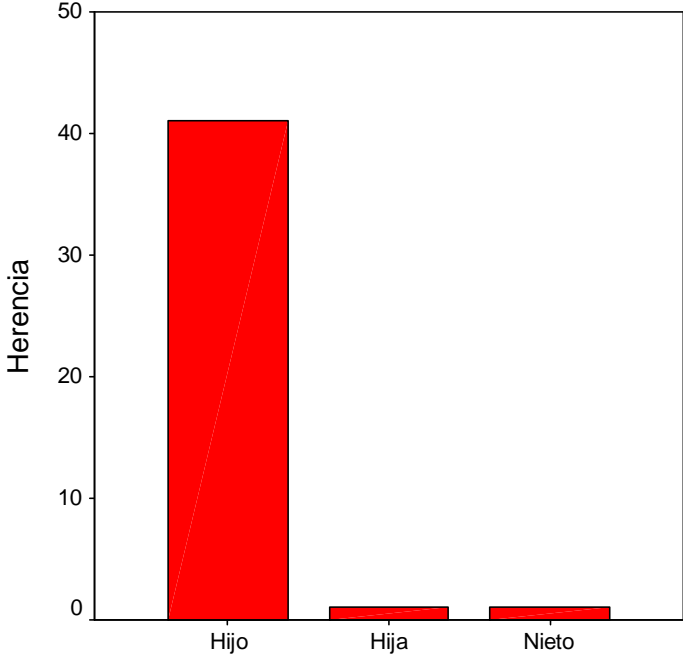
Gráfica 37. Mecanismos de acceso a la tierra a mujeres.



Gráfica 38. ¿Qué piensa hacer con su tierra cuando ya no pueda trabajarla?

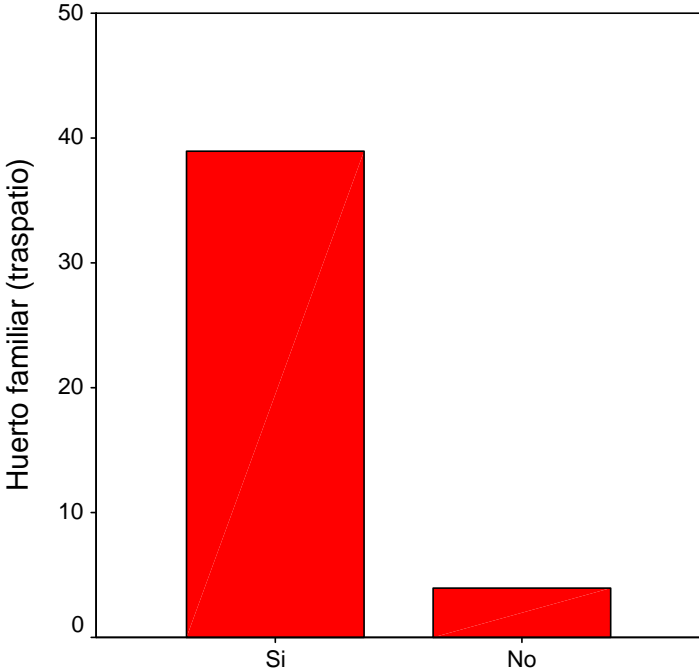


Gráfica 39. Herencia. ¿A quién se le hereda la tierra?

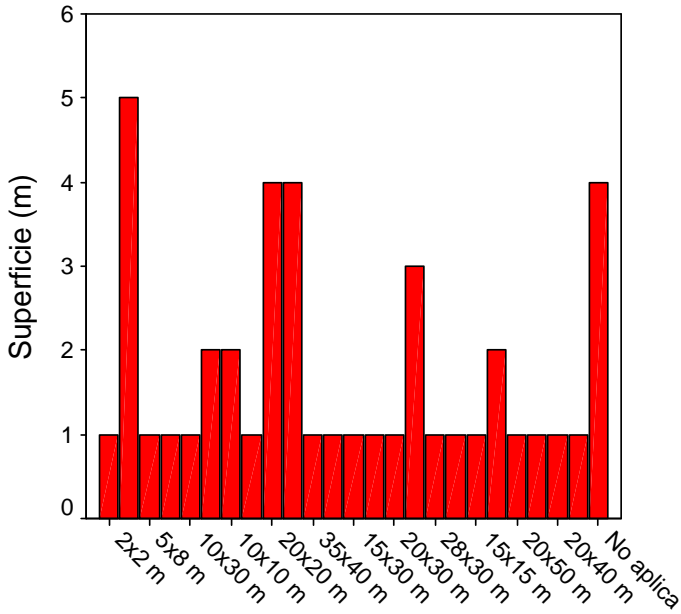


9.- Huertos.

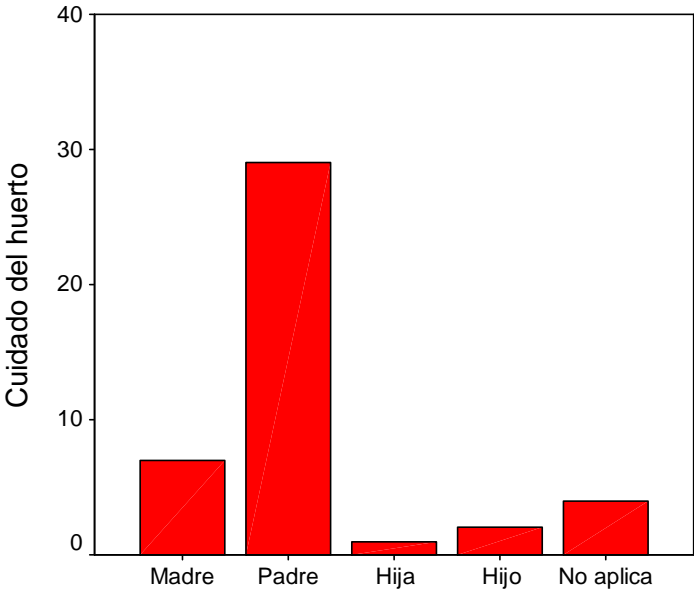
Gráfica 40. Huerto familiar.



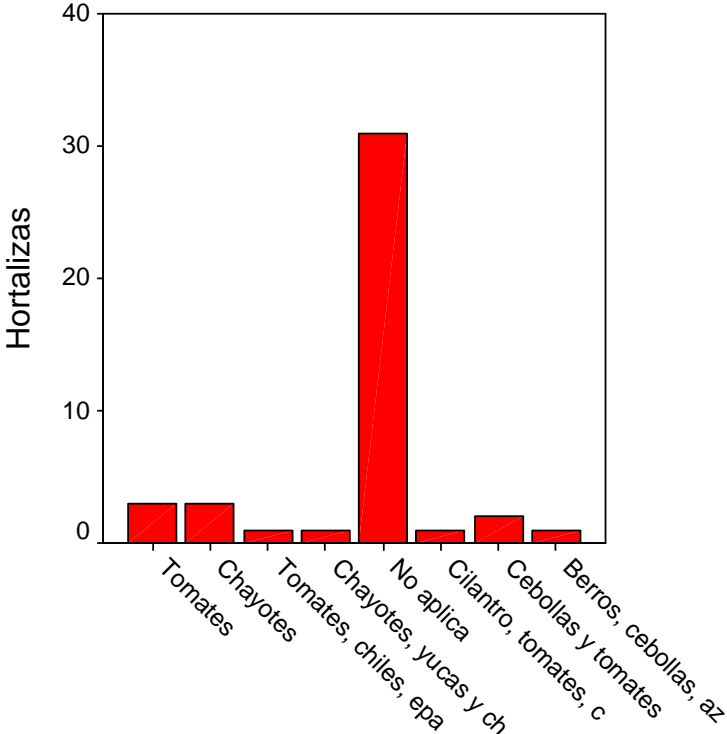
Gráfica 41. Superficie del huerto familiar o traspatio.



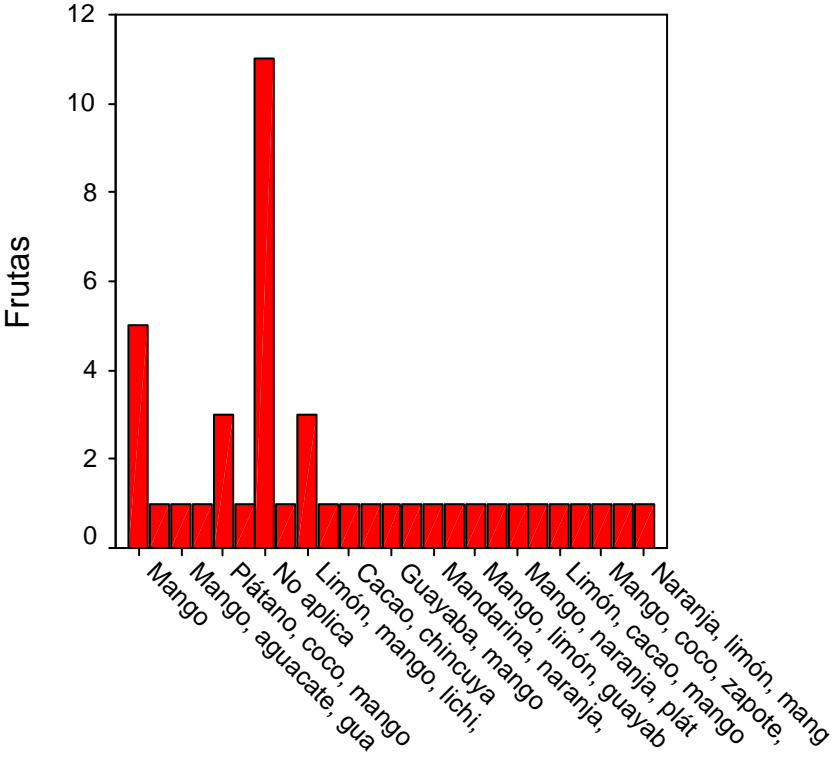
Gráfica 42. Cuidado del huerto.



Gráfica 43. Hortalizas que cultiva en su huerto familiar

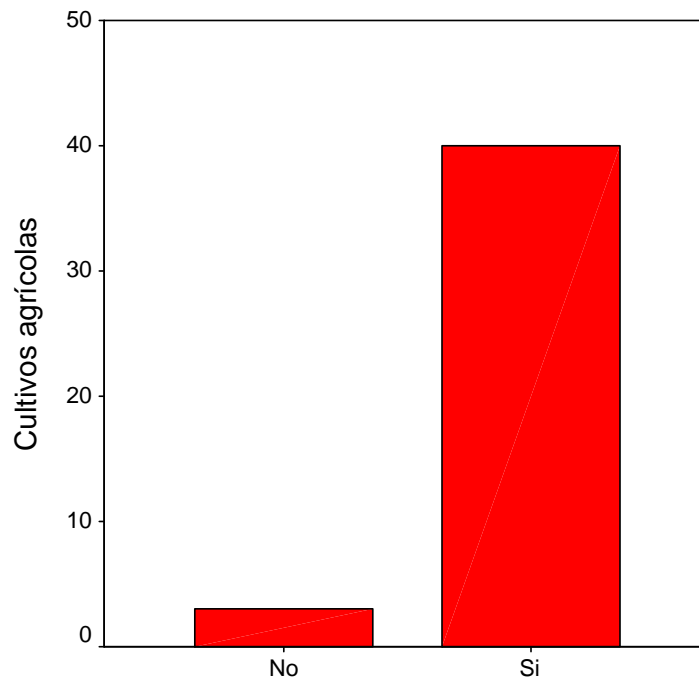


Gráfica 44. Frutales en su huerto familiar?

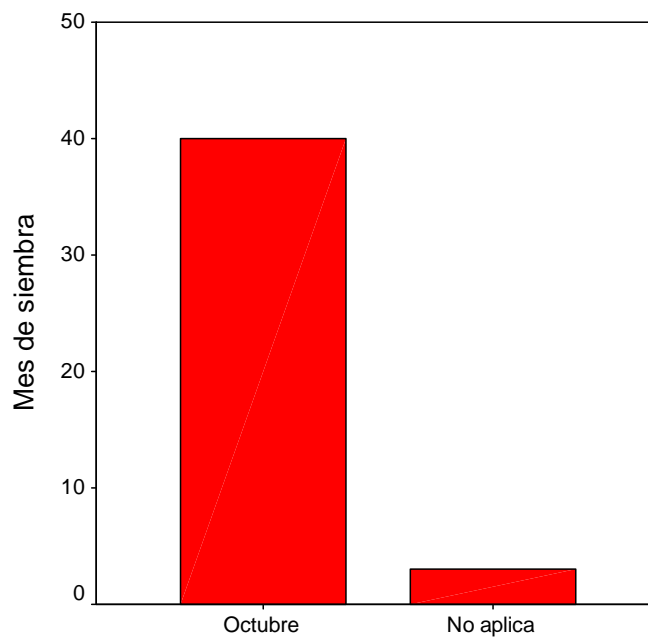


10.- Cultivos agrícolas.

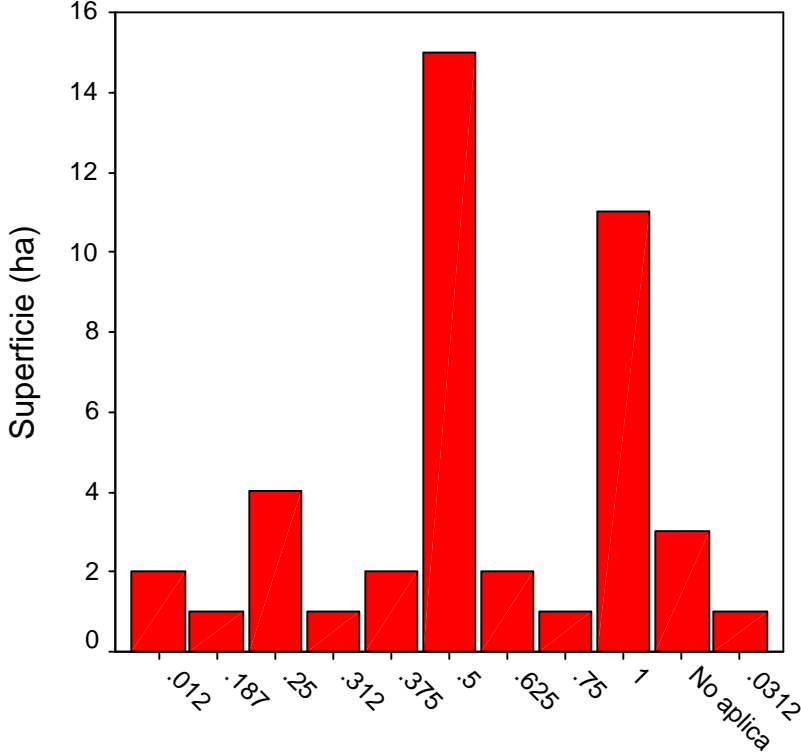
Gráfica 45. Cultivos agrícolas. Frijol.



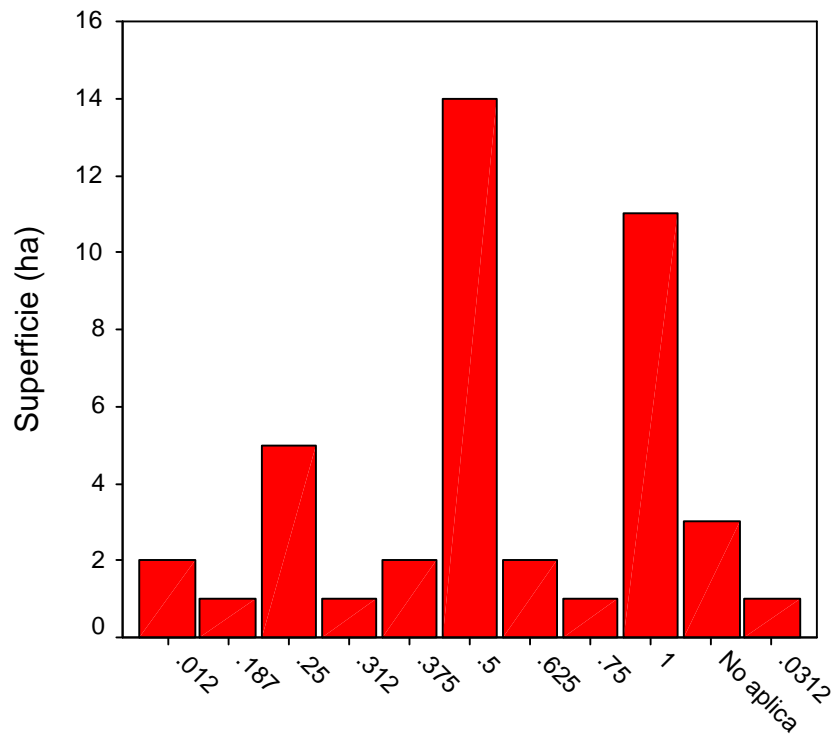
Gráfica 46. Mes de siembra.



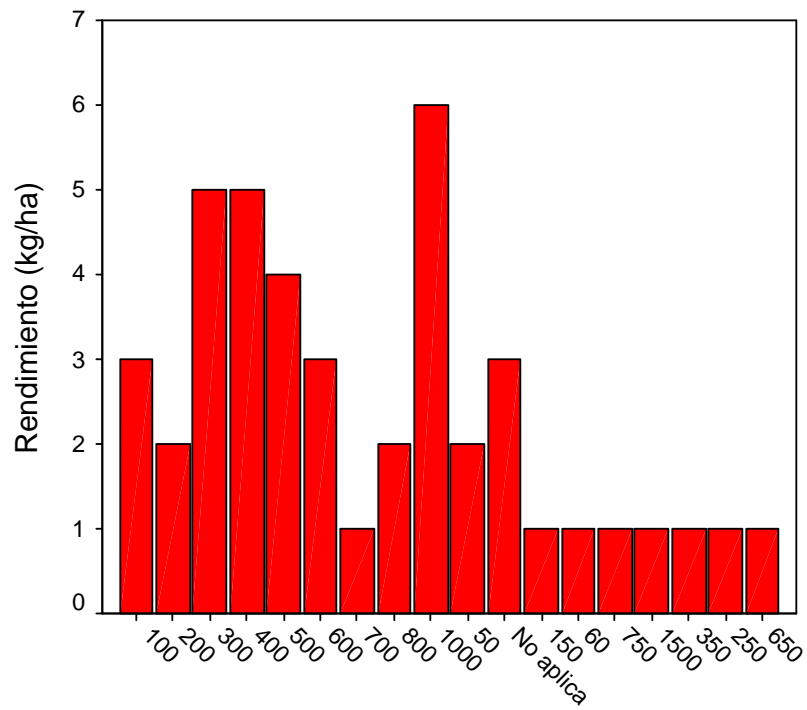
Gráfica 47. Superficie sembrada de frijol.



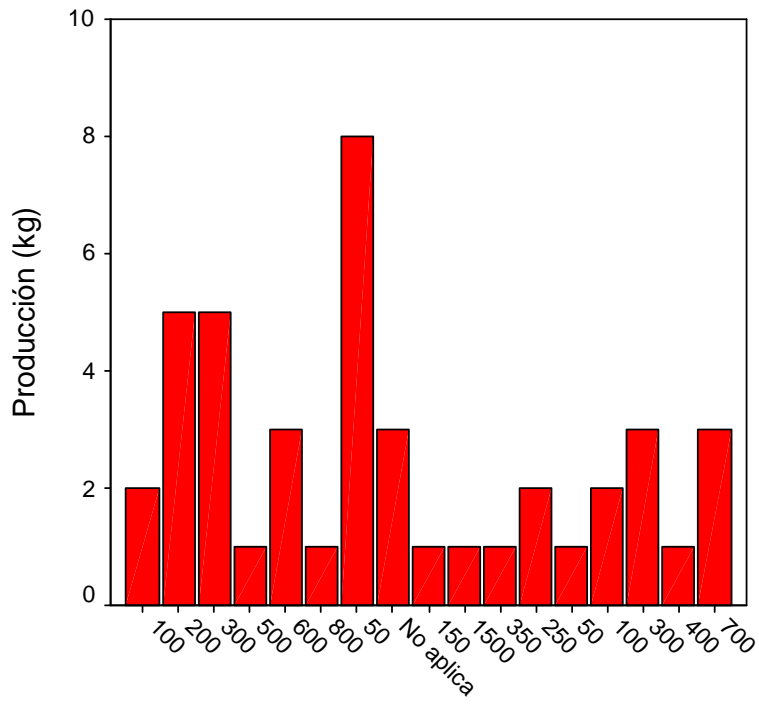
Gráfica 48. Superficie cosechada de frijol.



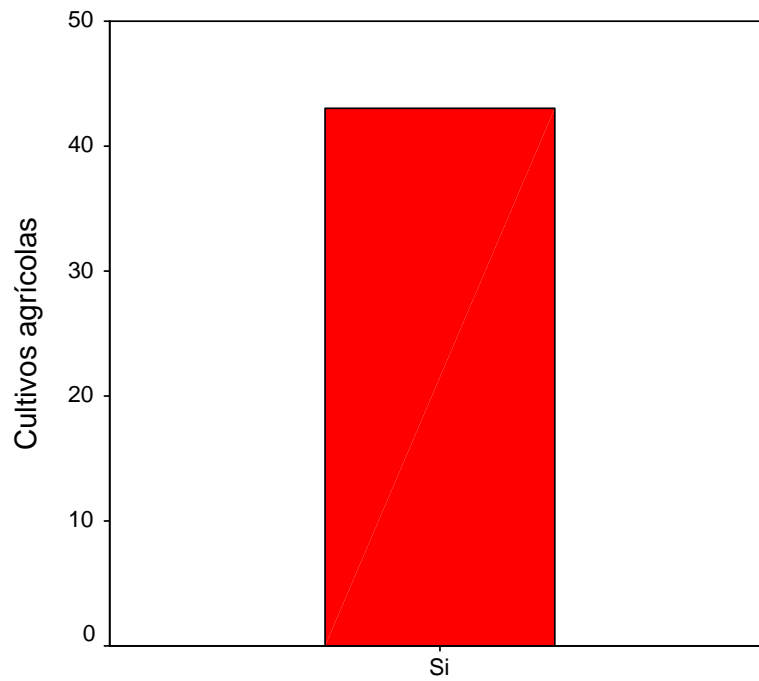
Gráfica 49. Rendimiento (kg/ha) de frijol



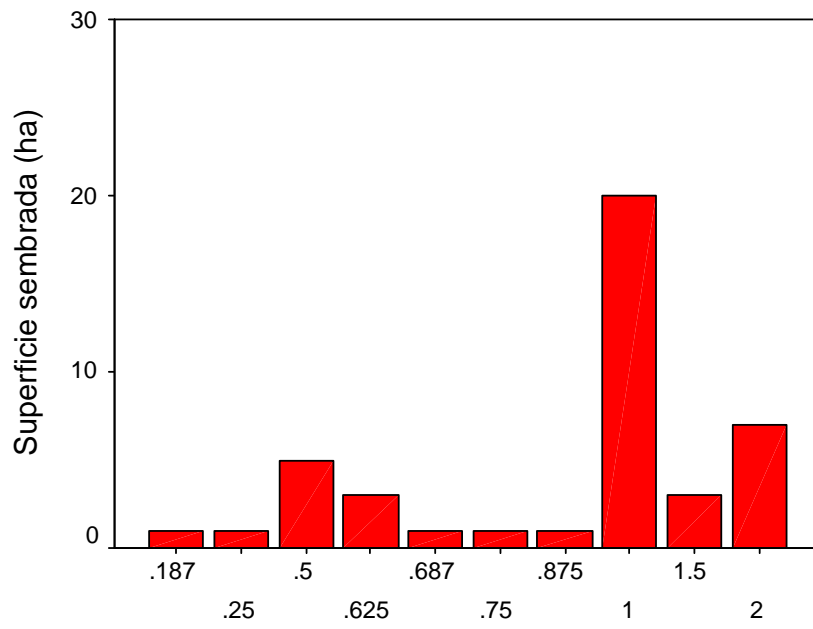
Gráfica 50. Producción (kg) obtenida de frijol.



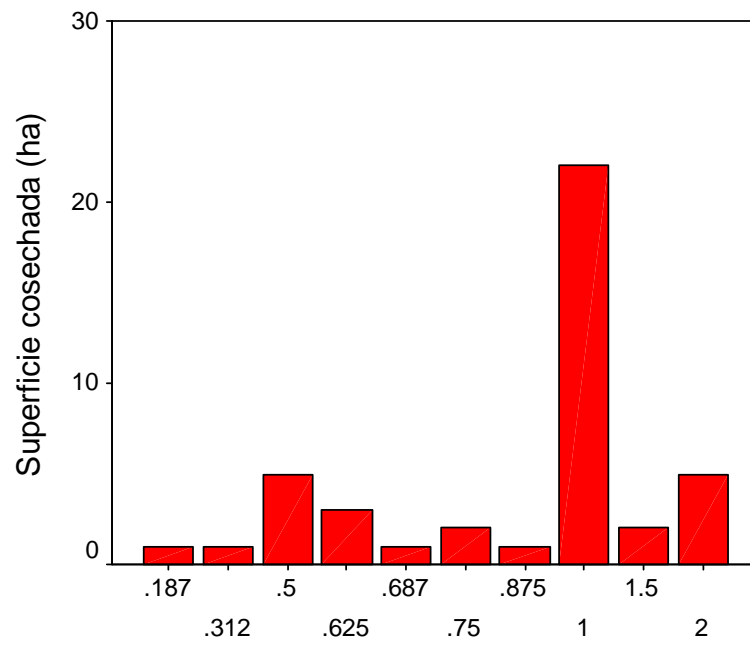
Gráfica 51. Cultivos agrícolas. Maíz.



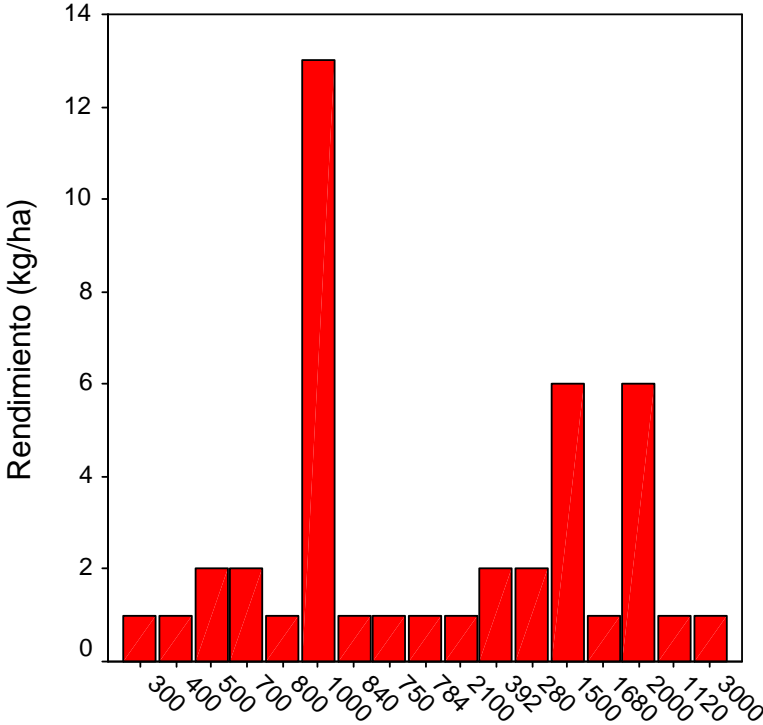
Gráfica 52 Superficie (ha) sembrada de maíz.



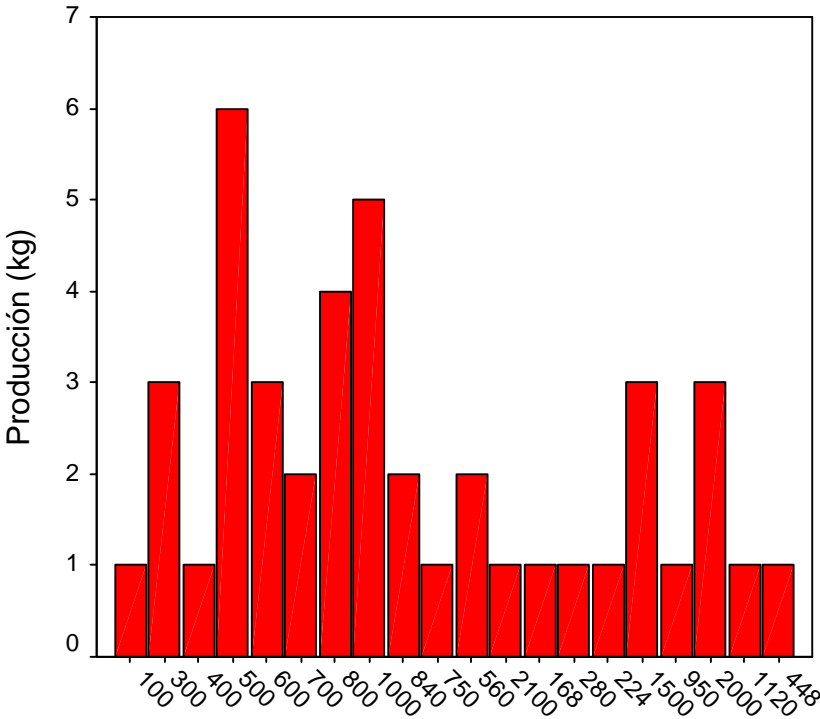
Gráfica 53. Superficie (ha) cosechada de maíz.



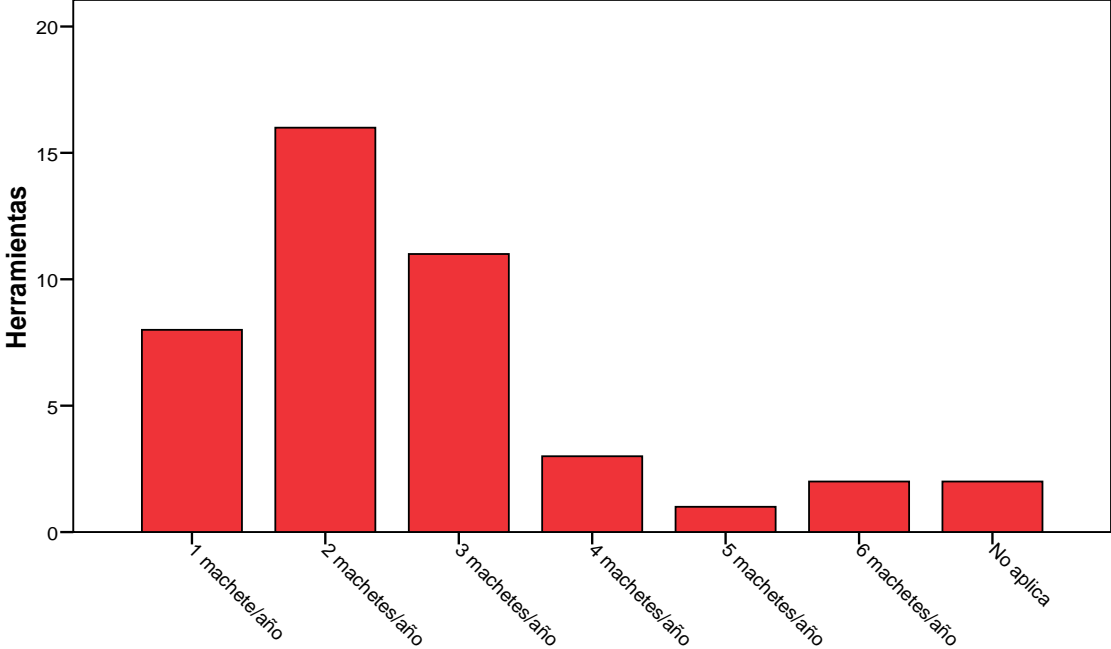
Gráfica 54. Rendimiento (kg/ha) de maíz.



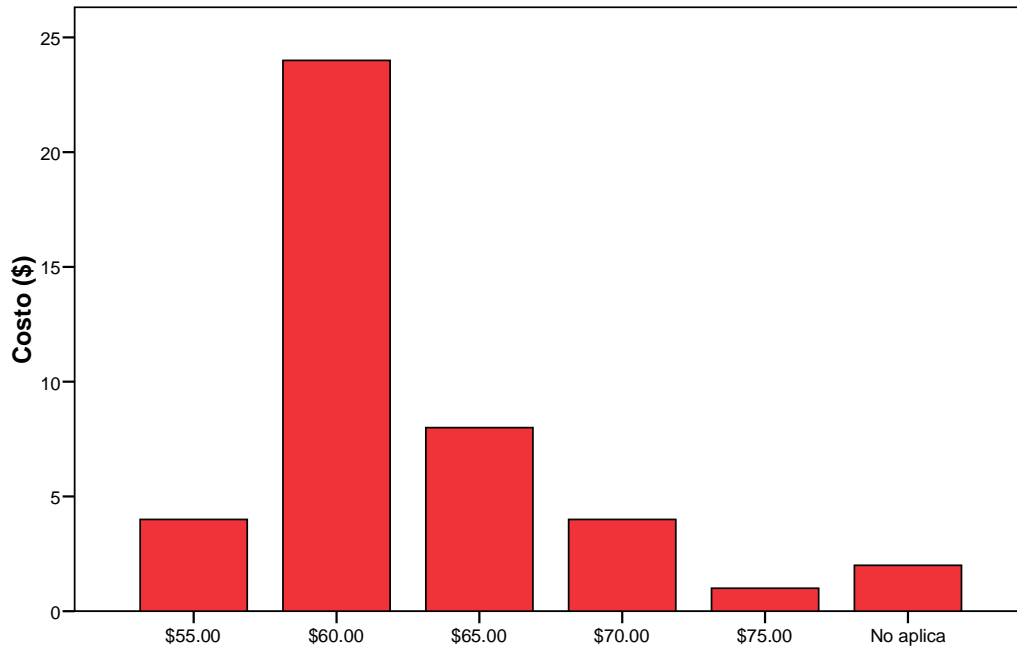
Gráfica 55. Producción (kg) obtenida de maíz en el último año



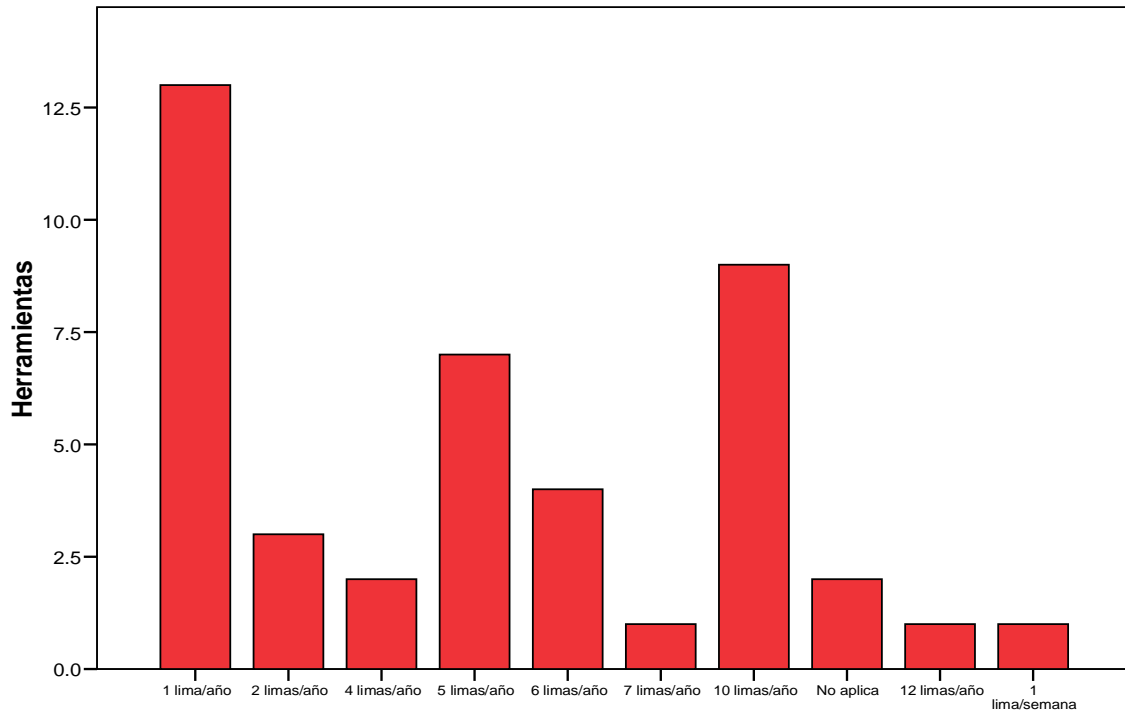
Gráfica 56. Herramientas utilizadas en los cultivos agrícolas y cuántas utilizó en el año.



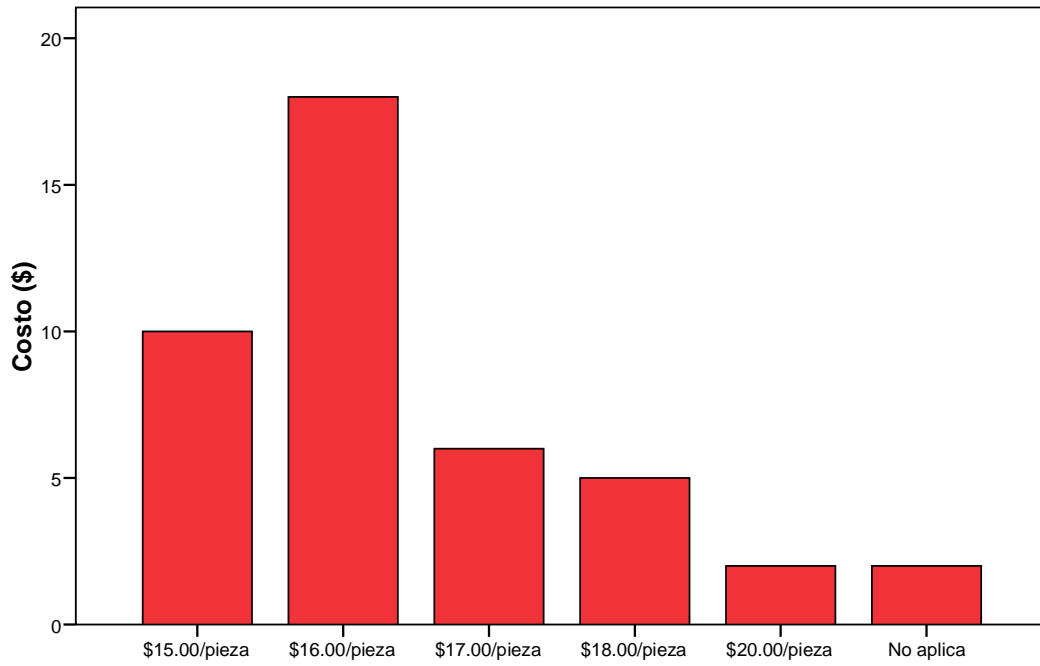
Gráfica 57. ¿Cuál fue el costo (\$) de los machetes?



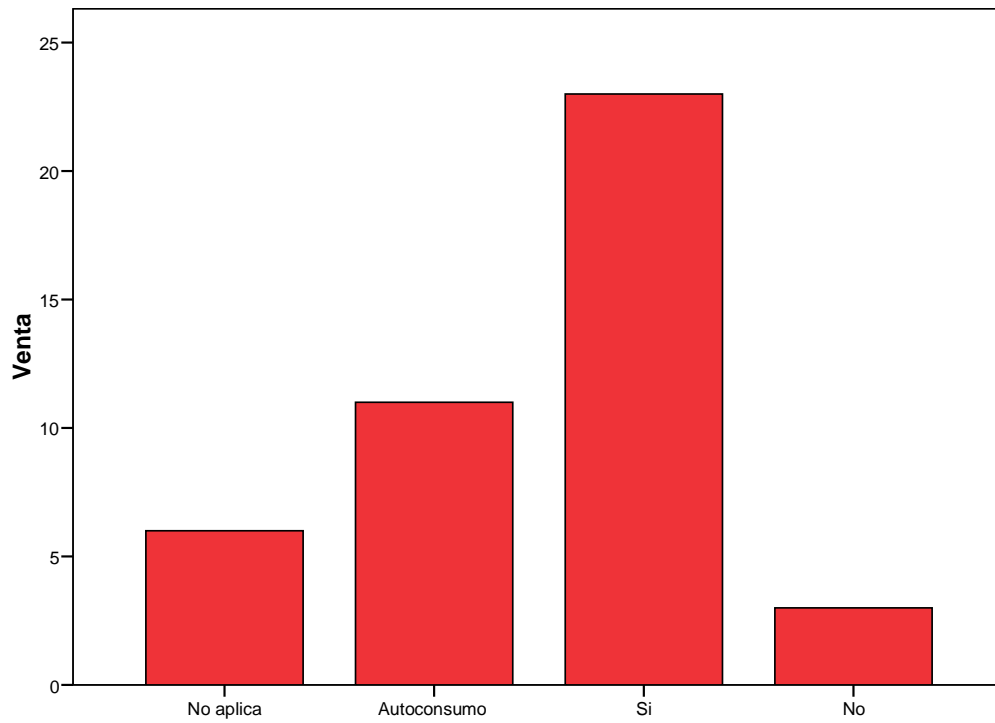
Gráfica 58. Cuántas limas utilizó en el año.



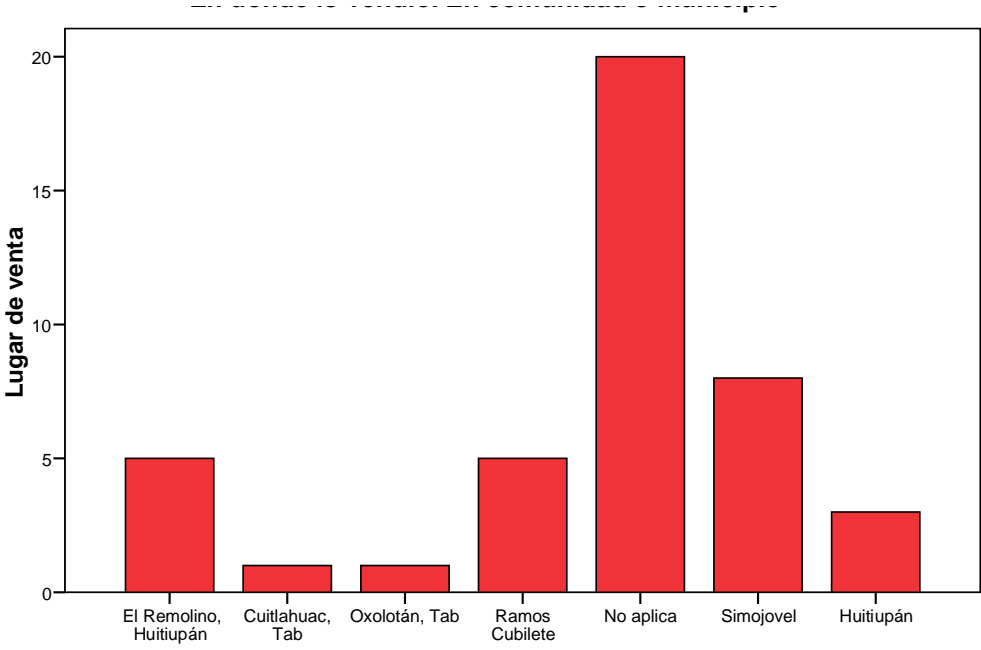
Gráfica 59. Costo (\$) de las limas.



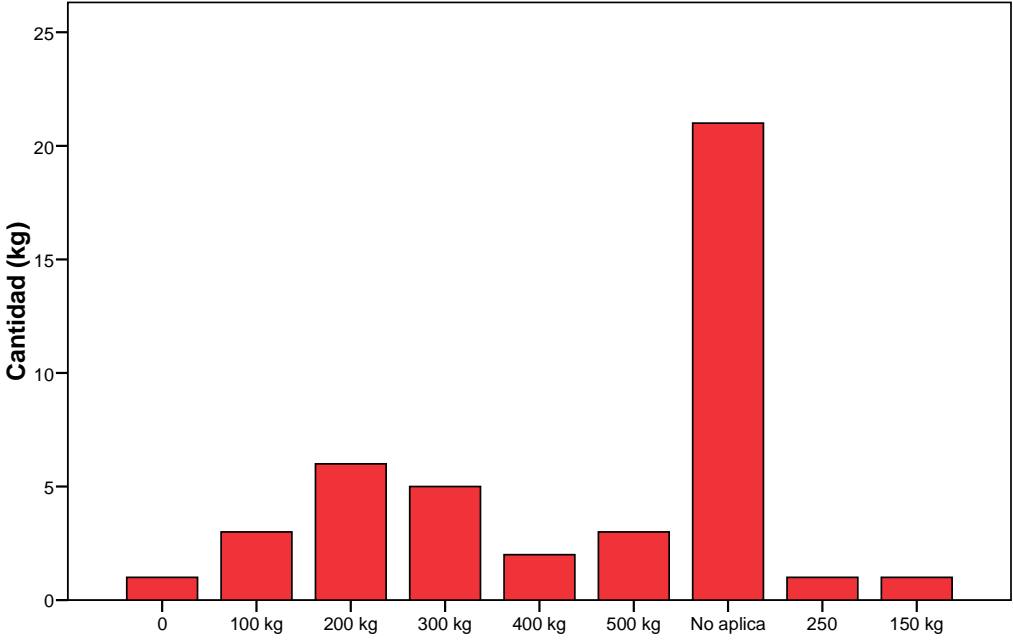
Gráfica 60. Venta de frijol.



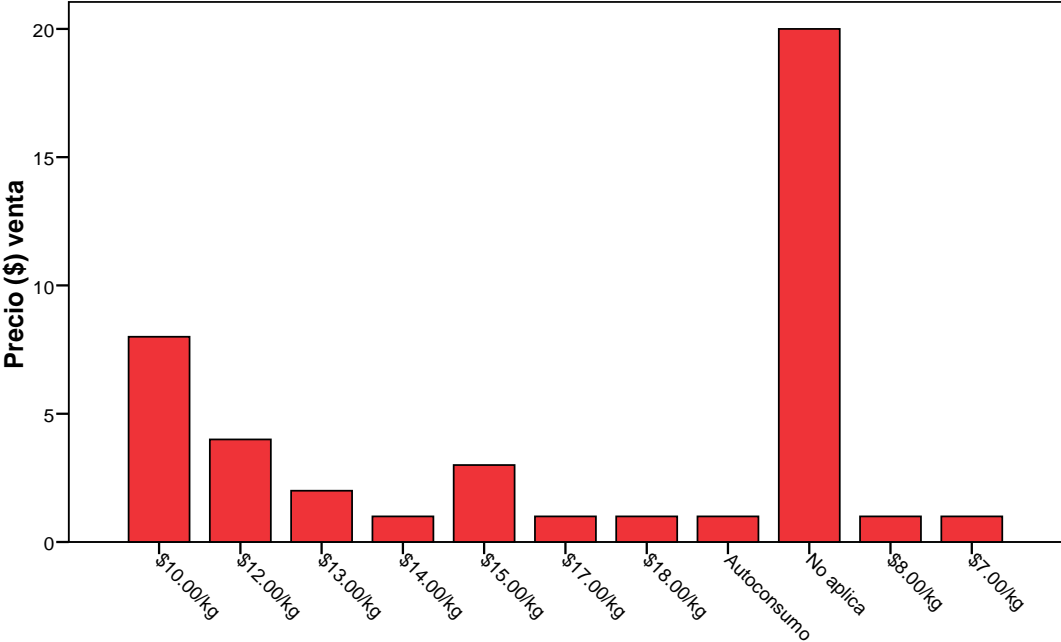
Gráfica 61. En dónde vendió el frijol.



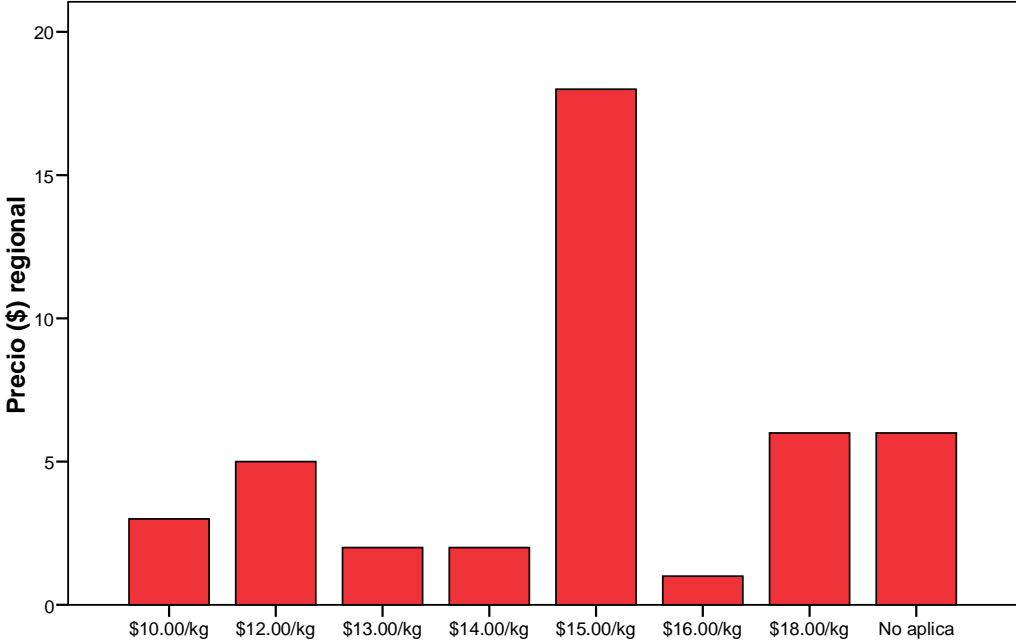
Gráfica 62. Kilogramos vendidos de frijol?



Gráfica 63. Precio de venta del kg de frijol.

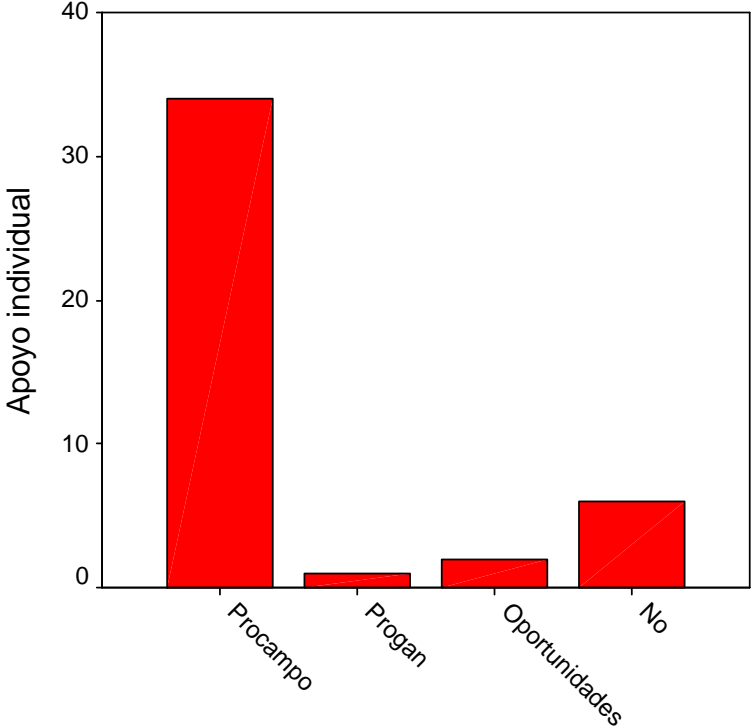


Gráfica 64. Precio regional del kg de frijol.

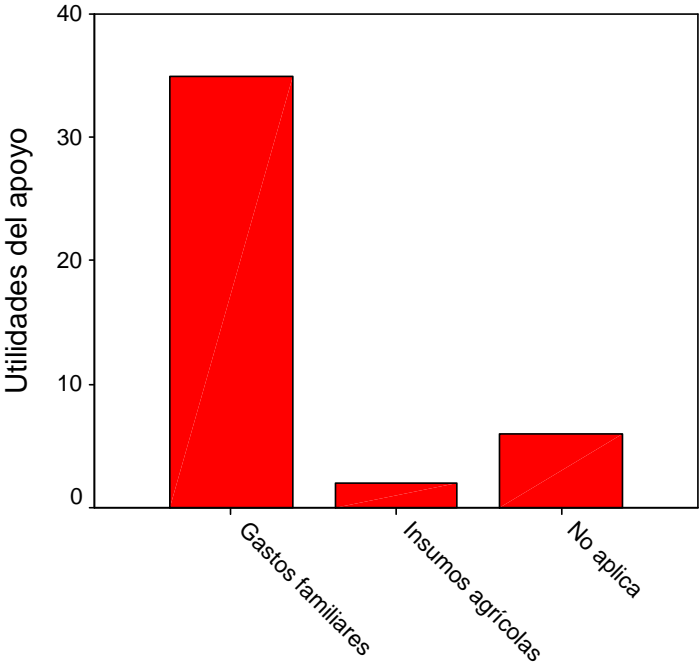


11.- Transferencias.

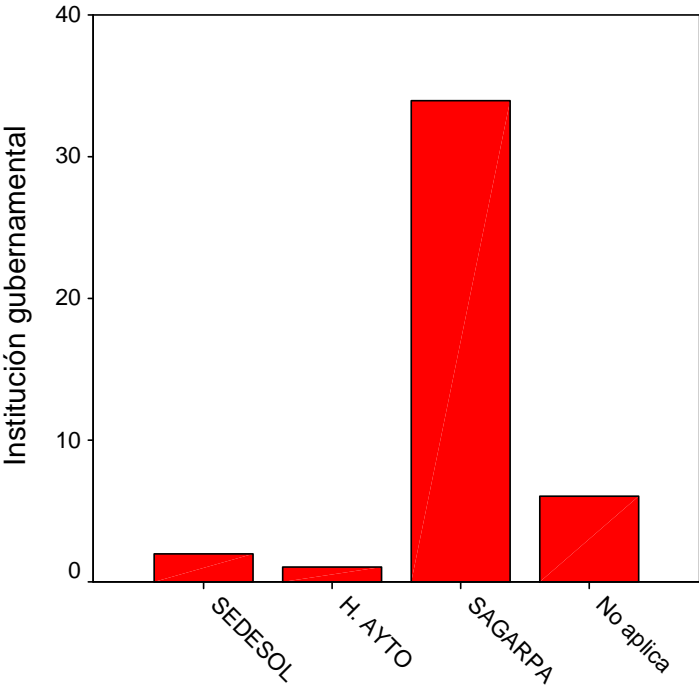
Gráfica 65. Recibe algún tipo de apoyo individual.



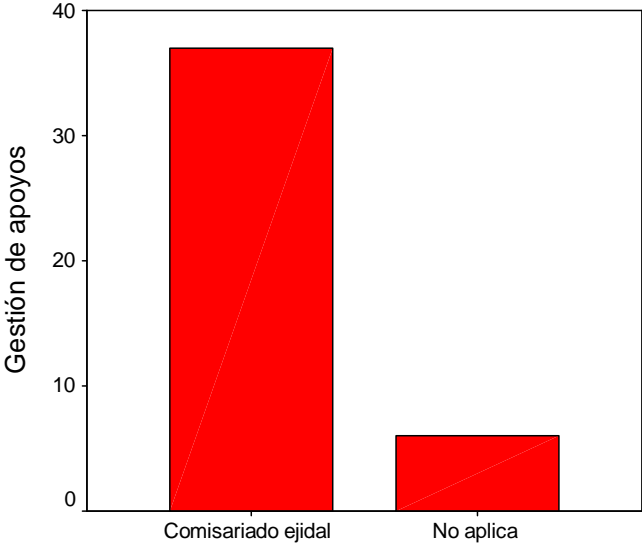
Gráfica 66. Utilidad del apoyo recibido.



Gráfica 67. De qué otra institución recibe apoyo

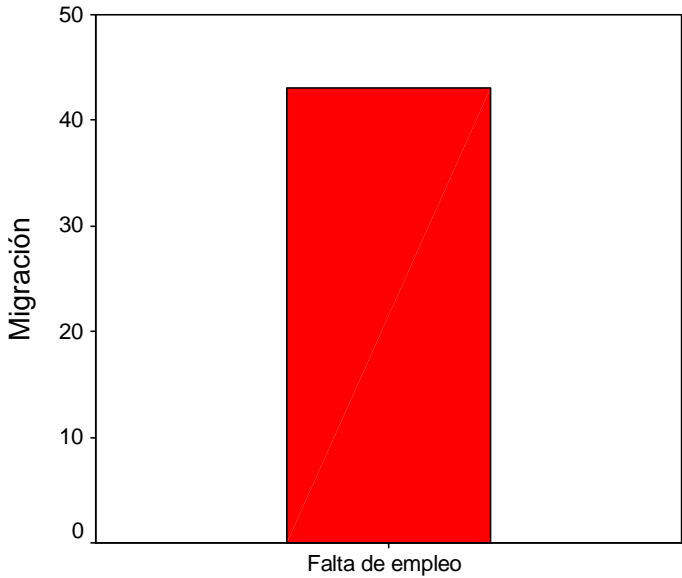


Gráfica 68. Gestión de apoyos. ¿Quién realiza los apoyos a la comunidad?

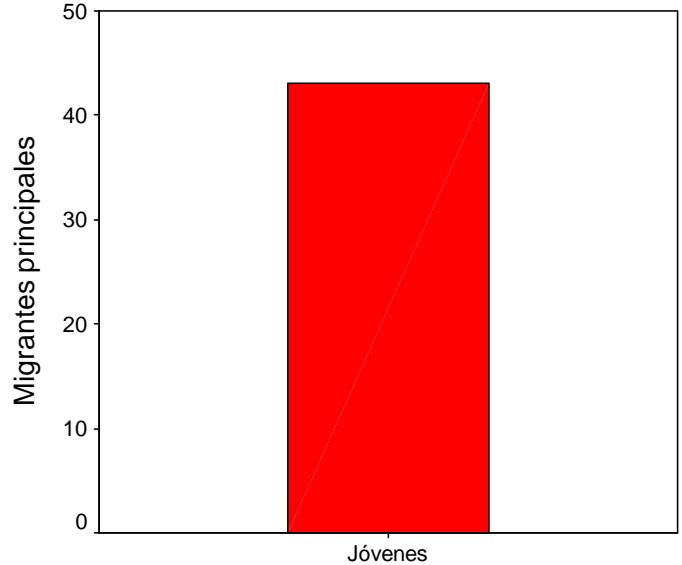


12.- Migración.

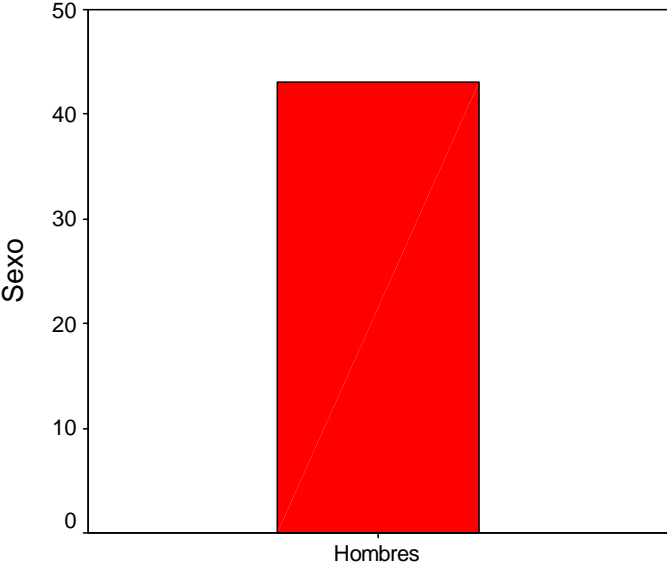
Gráfica 69. La migración en las comunidades se debe a:



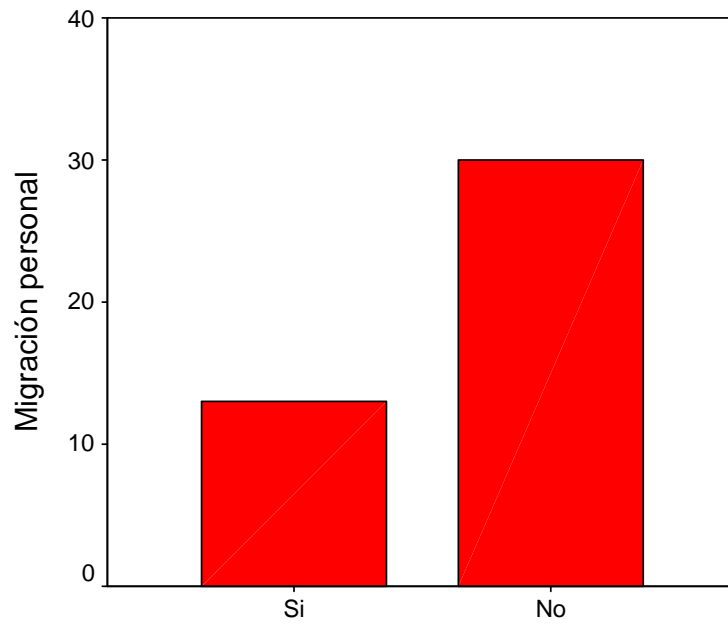
Gráfica 70. Principales migrantes.



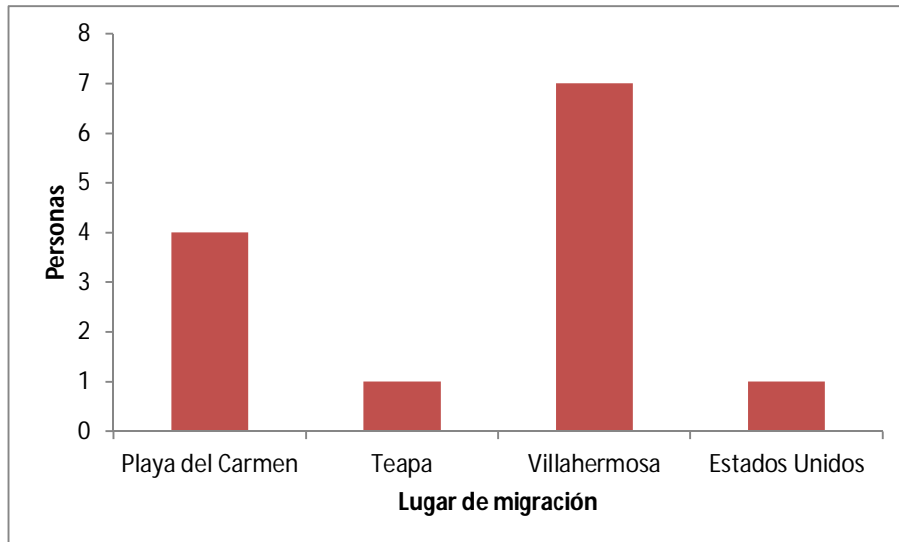
Gráfica 71. Sexo de migrantes.



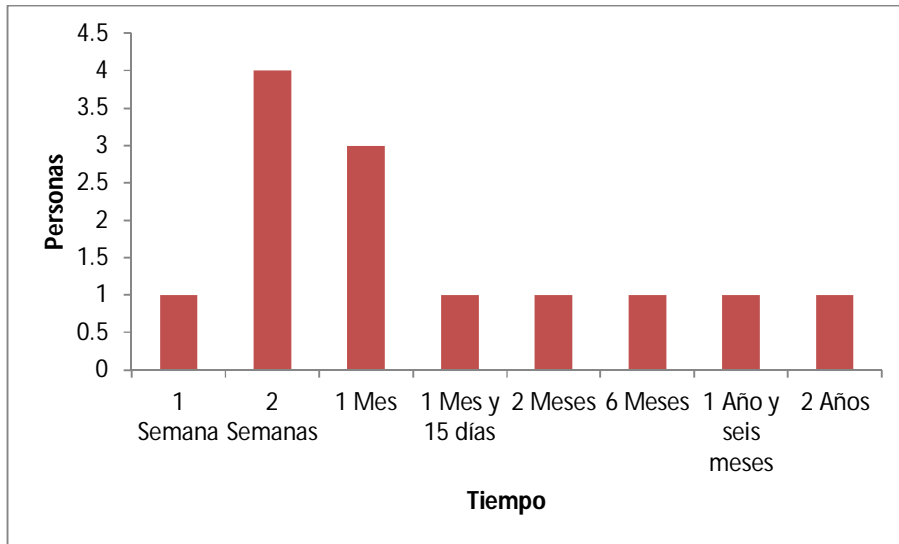
Gráfica 72. Migración personal. ¿Usted ha migrado hace 5 años por lo menos?



Gráfica 73. ¿Lugar en que vivió?



Gráfica 74. Tiempo que permaneció fuera.



Gráfica 75. Actividades que desempeñadas.

